

商品描述/产品说明



产品说明

材料：
热塑性塑料。

规格：
黑灰色 RAL 7021、纯橙色 RAL 2004、菜籽黄色 RAL 1021、信号绿色 RAL 6032、交通蓝色 RAL 5017、交通红色 RAL 3020 和浅灰色 RAL 7035。

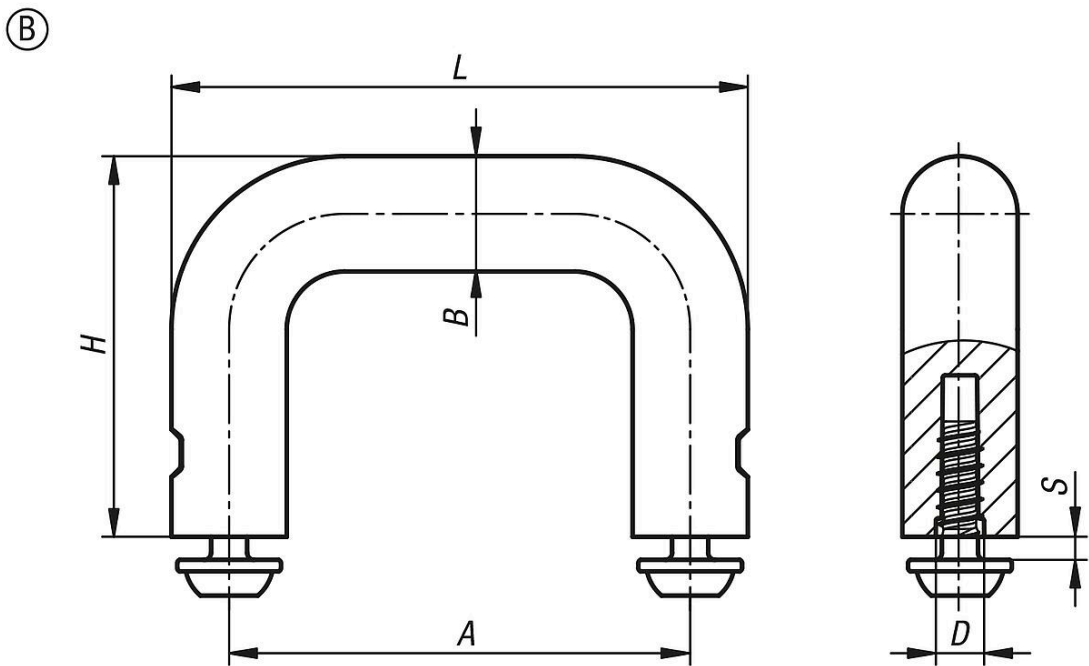
提示：
最大拧紧扭矩为 2 Nm。

装配：
背面安装。

优点：
通过自攻螺栓紧固
从后部安装
不同颜色的把手

供货范围：
供货范围包括塑料用自攻固定螺栓 L=12 mm。

图纸



商品概述

订货号	类型	主体颜色	A	B	D	H	L	S max.	负载能力 N
06901-50-208030	B	黑色 RAL 7021	30	8	4	32	38	4,5	500
06901-50-2080302	B	橙色 RAL 2004	30	8	4	32	38	4,5	500
06901-50-20803016	B	黄色 RAL 1021	30	8	4	32	38	4,5	500
06901-50-20803086	B	灰色 RAL 6032	30	8	4	32	38	4,5	500
06901-50-20803087	B	蓝色 RAL 5017	30	8	4	32	38	4,5	500
06901-50-20803084	B	红色 RAL 3020	30	8	4	32	38	4,5	500

商品概述

订货号	类型	主体 颜色	A	B	D	H	L	S max.	负载能力 N
06901-50-20803088	B	灰色 RAL 7035	30	8	4	32	38	4,5	500
06901-50-208040	B	黑色 RAL 7021	40	8	4	32	48	4,5	500
06901-50-2080402	B	橙色 RAL 2004	40	8	4	32	48	4,5	500
06901-50-20804016	B	黄色 RAL 1021	40	8	4	32	48	4,5	500
06901-50-20804086	B	灰色 RAL 6032	40	8	4	32	48	4,5	500
06901-50-20804087	B	蓝色 RAL 5017	40	8	4	32	48	4,5	500
06901-50-20804084	B	红色 RAL 3020	40	8	4	32	48	4,5	500
06901-50-20804088	B	灰色 RAL 7035	40	8	4	32	48	4,5	500
06901-50-210040	B	黑色 RAL 7021	40	10	4	33	50	4,5	500
06901-50-2100402	B	橙色 RAL 2004	40	10	4	33	50	4,5	500
06901-50-21004016	B	黄色 RAL 1021	40	10	4	33	50	4,5	500
06901-50-21004086	B	灰色 RAL 6032	40	10	4	33	50	4,5	500
06901-50-21004087	B	蓝色 RAL 5017	40	10	4	33	50	4,5	500
06901-50-21004084	B	红色 RAL 3020	40	10	4	33	50	4,5	500
06901-50-21004088	B	灰色 RAL 7035	40	10	4	33	50	4,5	500