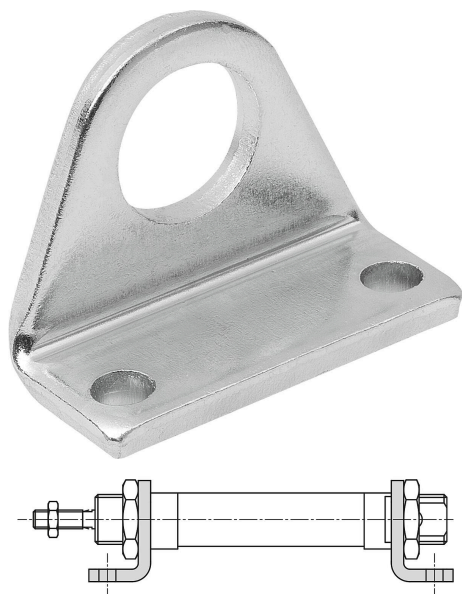


商品描述/产品说明



产品说明

材料：
钢制。

规格：
镀锌。

提示：

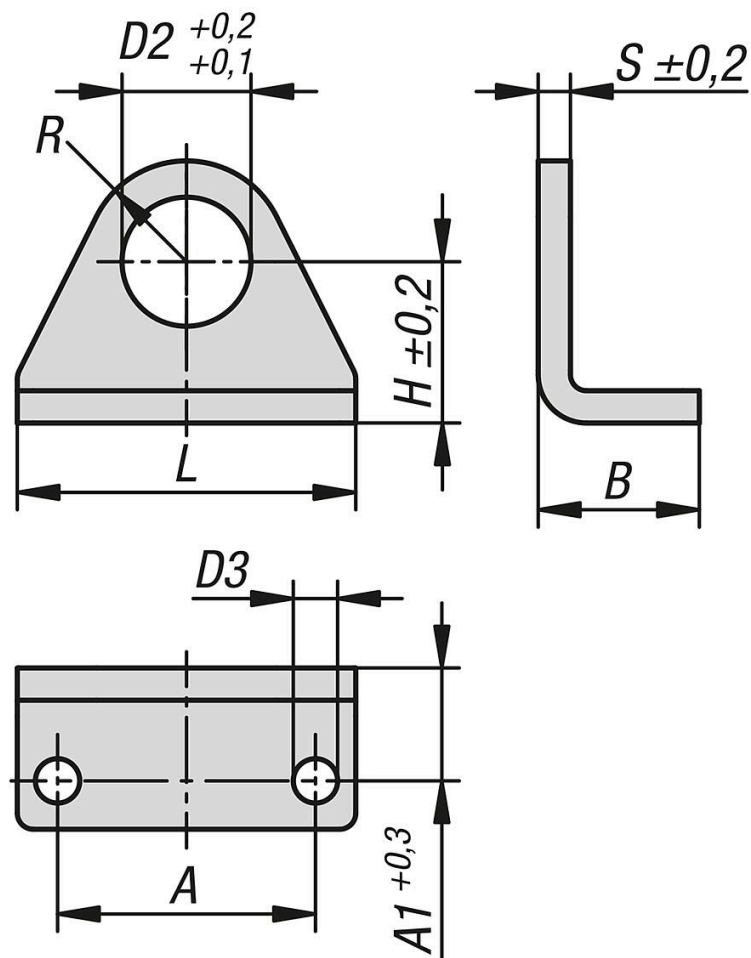
用于圆形气缸的脚座，符合 ISO 6432 标准。

这种脚座用于固定安装符合 ISO 6432 标准的气缸。通常在气缸的前后安装两个脚座。

不过，也可以只在前部或后部安装一个脚踏附件。拉式应用安装在前侧，推式应用安装在后侧。

供货范围：
单独供应。

图纸



商品概述

商品概述

用于 ISO 6432 的脚座

订货号	A	A1	B	D2	D3	厚度	H	L	适用	R 最大	气缸 Ø
12020-0812	25	11	16	12	4,5	3	16	35	DIN ISO 6432	10	8-10
12020-1216	32	14	20	16	5,5	4	20	42	DIN ISO 6432	12,5	12-16
12020-2025	40	17	25	22	6,6	5	25	54	DIN ISO 6432	20	20-25