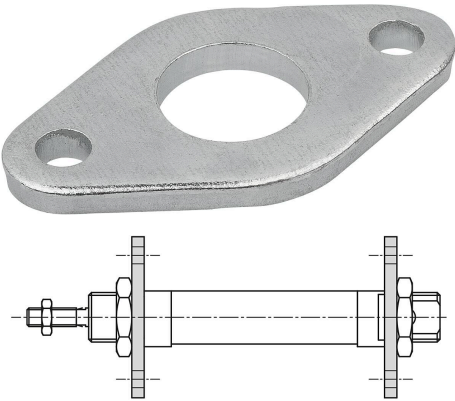


商品描述/产品说明



产品说明

材料：
钢制。

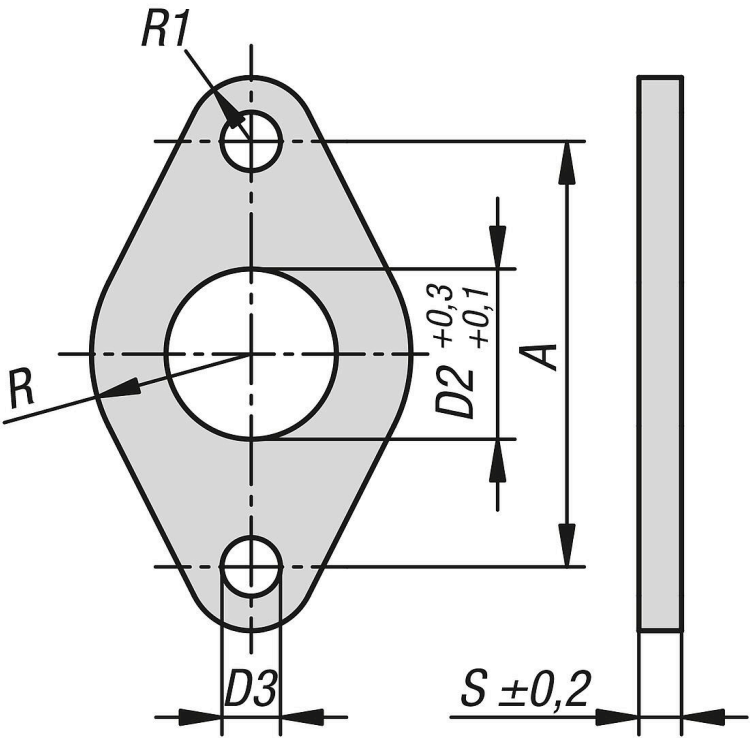
规格：
镀锌。

提示：
用于圆形气缸的法兰安装，符合 ISO 6432 标准。
这种法兰安装用于固定安装符合 ISO 6432 标准的气缸。气缸通常采用前后两个法兰安装。

不过，也可以只在前部或后部安装一个法兰附件。拉式应用安装在前侧，推式应用安装在后侧。

供货范围：
单独供应。

图纸



商品概述

ISO 6432 法兰安装件

订货号	A	D2	D3	厚度	R1	R 最大	气缸 Ø	适用
12020-02-0812	30	12	4,5	3	5	11	8-10	DIN ISO 6432
12020-02-1216	40	16	5,5	4	6	15	12-16	DIN ISO 6432
12020-02-2025	50	22	6,6	5	8	20	20-25	DIN ISO 6432

商品概述
