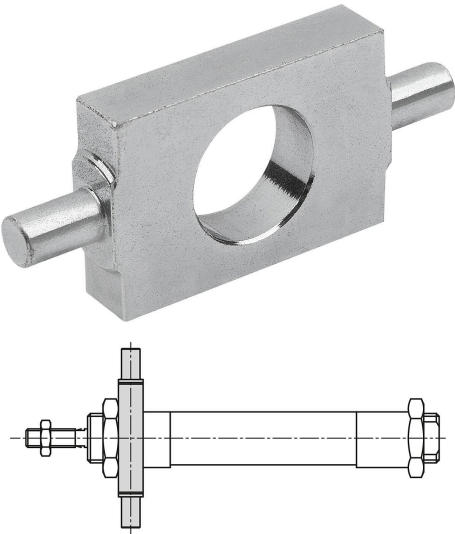


商品描述/产品说明



产品说明

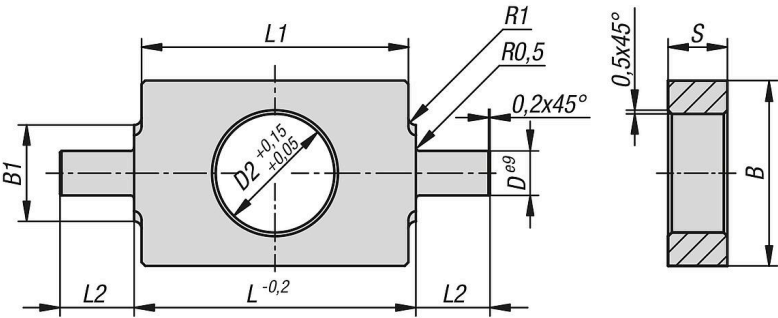
材料：  
钢制。

规格：  
镀锌。

提示：  
用于圆形气缸的旋转安装，符合 ISO 6432 标准。  
该旋转支架用于旋转安装符合 ISO 6432 标准的气缸。

可安装在前部或后部。

图纸



商品概述

用于 ISO 6432 的旋转支架

订货号	B	B1	D	D2	厚度	L	L1	L2	气缸 Ø	适用
12020-08-0812	20	9	4	12	6	26	24	6	8-10	DIN ISO 6432
12020-08-1216	25	13	6	16	8	38	36	10	12-16	DIN ISO 6432
12020-08-2025	30	13	6	22	8	46	44	10	20-25	DIN ISO 6432