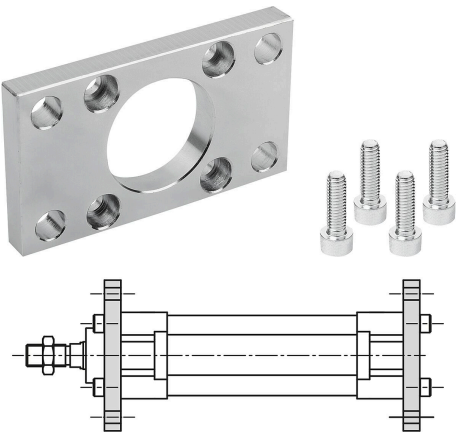


商品描述/产品说明



产品说明

材料：
钢制。

规格：
镀锌。

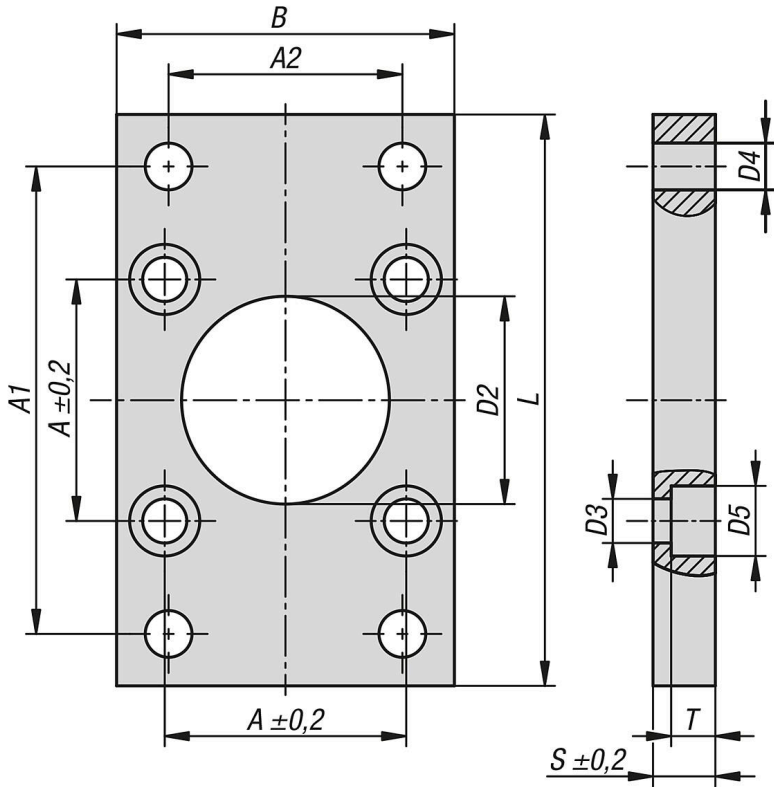
提示：
用于标准和紧凑型气缸的法兰安装，符合 DIN ISO 15552 和 DIN ISO 21287 标准。这种法兰安装用于气缸的固定安装。

通常情况下，气缸在前后安装有两个法兰安装件。

不过，也可以只在前部或后部安装一个法兰附件。

供货范围：
1x 法兰安装。
4x 内六角螺丝。

图纸



商品概述

用于 ISO 15552 / 21287 的法兰安装件

订货号	A	A1	A2	B	D2	D3	D4	D5	厚度	L	T	气缸 Ø	内六角螺栓 DIN 912	适用
12021-02-1032	32,5	64	32	45	30	6,5	7	10,5	10	80	6,5	32	M6X20	DIN ISO 15552 / 21287
12021-02-1040	38	72	36	52	35	6,5	9	10,5	10	90	6,5	40	M6X20	DIN ISO 15552 / 21287

商品概述

订货号	A	A1	A2	B	D2	D3	D4	D5	厚度	L	T	气缸 Ø	内六角螺栓 DIN 912	适用
12021-02-1050	46,5	90	45	65	40	8,5	9	13,5	12	110	8,5	50	M8X20	DIN ISO 15552 / 21287
12021-02-1063	56,5	100	50	75	45	8,5	9	13,5	12	120	8,5	63	M8X20	DIN ISO 15552 / 21287
12021-02-1080	72	126	63	95	45	10,5	12	16,5	16	150	10,5	80	M10x25	DIN ISO 15552 / 21287