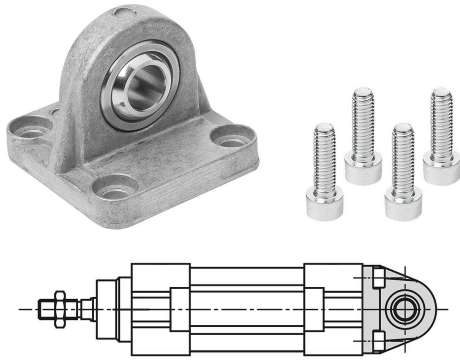


商品描述/产品说明



产品说明

材料：
铝制铰链支架。
钢制万向轴承（原 DIN 648K）。
钢制螺栓。

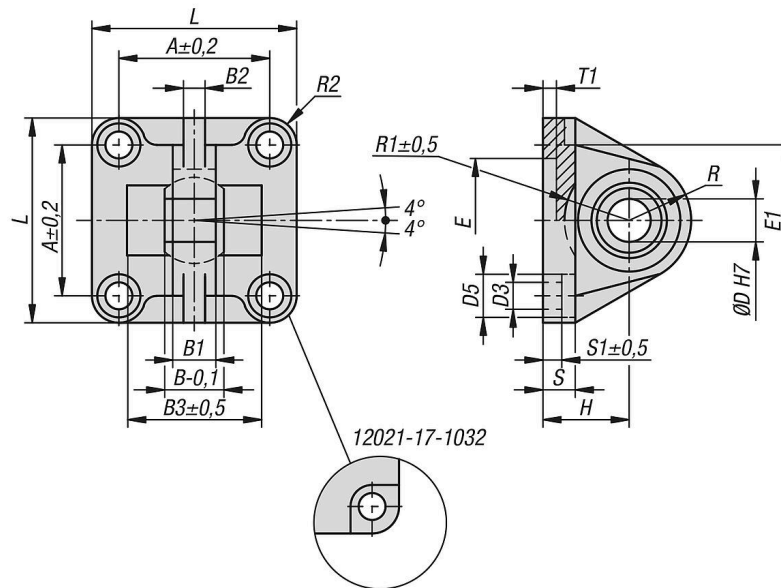
规格：
铰链支架毛坯。
镀锌螺栓。

提示：
用于标准和紧凑型气缸的旋转法兰，符合 DIN ISO 15552 和 DIN ISO 21287 标准。该旋转法兰用于气缸的旋转安装。

安装在后侧（端盖）。

供货范围：
1x 旋转法兰。
4x 内六角螺丝。

图纸



商品概述

球形旋转法兰，适用于 ISO 15552 / 21287 标准

订货号	类型	形状类型	A	B	B1	B2	B3	D	D3	D5	厚度	E	E1	H	L	R1	R2	R 最大
12021-17-1032	A	标准	32,5	14	10,5	4	-	10	6,6	11	9	30	32,5	22	45	-	6,25	16
12021-17-1040	A	标准	38	16	12	6	-	12	6,6	11	9	35	39	25	52	-	7	19
12021-17-1050	A	标准	46,5	21	15	8	51	16	9	15	11	40	47	27	65	18	9,25	21
12021-17-1063	A	标准	56,5	21	15	8	-	16	9	15	11	45	52	32	75	-	9,25	24
12021-17-1080	A	标准	72	25	18	10	72	20	11	18	14	45	67	36	95	24	11,5	28,5

商品概述

订货号	S1	T1	气缸 Ø	内六角螺栓 DIN 912	适用
12021-17-1032	5,5	5	32	M6X18	DIN ISO 15552 / 21287
12021-17-1040	5,5	5	40	M6X18	DIN ISO 15552 / 21287
12021-17-1050	6,5	5	50	M8X20	DIN ISO 15552 / 21287
12021-17-1063	6,5	5	63	M8X20	DIN ISO 15552 / 21287
12021-17-1080	10	5	80	M10x20	DIN ISO 15552 / 21287