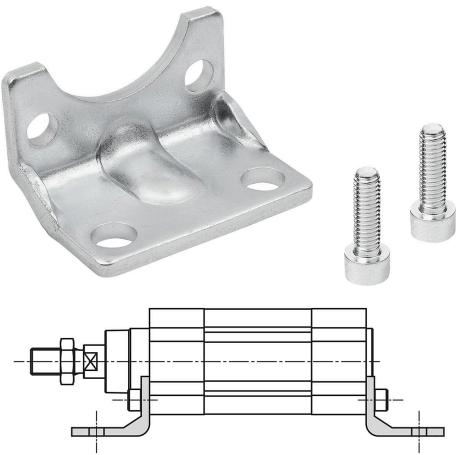


商品描述/产品说明



产品说明

材料：
钢制。

规格：
镀锌。

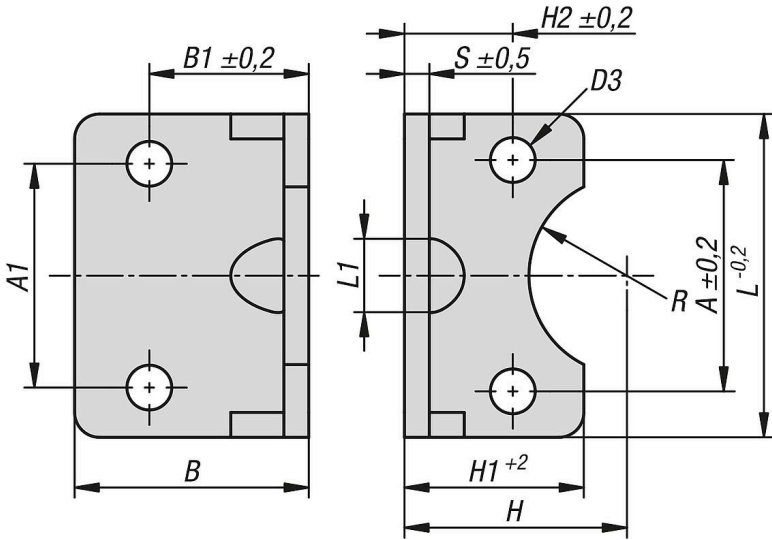
提示：
用于标准和紧凑型气缸的脚座，符合 DIN ISO 15552 和 DIN ISO 21287 标准。这种脚座用于固定安装气缸。

通常，气缸的前后有两个脚座。

不过，也可以只在前部或后部安装一个脚踏附件。

供货范围：
1x 安装脚。
2x 内六角螺丝。

图纸



商品概述

用于 ISO 15552 / 21287 的脚座固定装置

订货号	A	A1	B	B1	D3	D4	厚度	H	H1	H2	L	L1	R	气缸 Ø	内六角螺栓 DIN 912	适用
12021-1032	32,5	32	35	24	7	7	4	32	30	15,75	45	11	15	32	M6X18	DIN ISO 15552 / 21287
12021-1040	38	36	36	28	7	9	4	36	30	17	52	15	17,5	40	M6X18	DIN ISO 15552 / 21287
12021-1050	46,5	45	47	32	9	9	5	45	36	21,75	65	16	20	50	M8X20	DIN ISO 15552 / 21287
12021-1063	56,5	50	45	32	9	9	5	50	35	21,75	75	18	22,5	63	M8X20	DIN ISO 15552 / 21287
12021-1080	72	63	55	41	11	12	6	63	47	27	95	17	22,5	80	M10x20	DIN ISO 15552 / 21287

商品概述
