

商品描述/产品说明



产品说明

材料：
铝制铰链支架。
带特氟龙的烧结钢滑动轴承。
钢制螺栓。

规格：
铰链支架毛坯。
镀锌螺栓。

提示：
用于标准和紧凑型气缸的旋转法兰，符合 DIN ISO 15552 和 DIN ISO 21287 标准。该旋转法兰用于气缸的旋转安装。

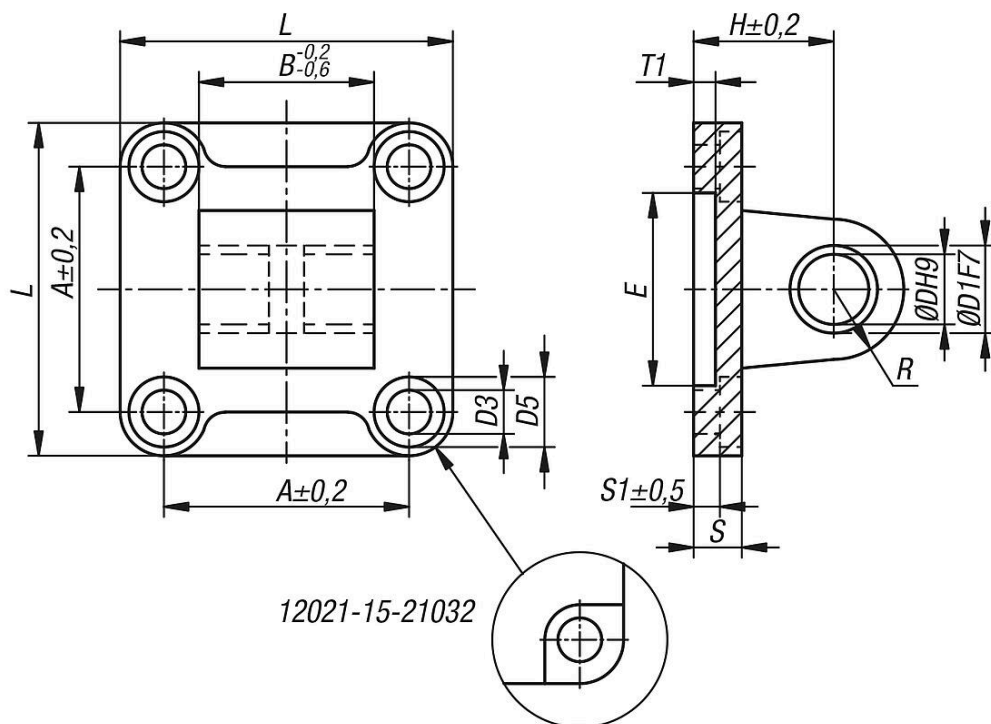
安装在后侧（端盖）。

A 型：标准。
形式 B：带烧结青铜滑动轴承。

供货范围：
1x 旋转法兰。
4x 内六角螺丝。

图纸

②



商品概述

| 订货号 | 类型 | 形状类型 | 材料 | A | B | D | D1 | D3 | D5 | 厚度 | E | H |
|----------------|----|------|-----|------|----|----|----|-----|----|----|----|----|
| 12021-15-21032 | B | 滑动轴承 | 烧结钢 | 32,5 | 26 | 10 | 12 | 6,6 | 11 | 9 | 30 | 22 |
| 12021-15-21040 | B | 滑动轴承 | 烧结钢 | 38 | 28 | 12 | 14 | 6,6 | 11 | 9 | 35 | 25 |
| 12021-15-21050 | B | 滑动轴承 | 烧结钢 | 46,5 | 32 | 12 | 14 | 9 | 15 | 11 | 40 | 27 |
| 12021-15-21063 | B | 滑动轴承 | 烧结钢 | 56,5 | 40 | 16 | 18 | 9 | 15 | 11 | 45 | 32 |
| 12021-15-21080 | B | 滑动轴承 | 烧结钢 | 72 | 50 | 16 | 18 | 11 | 18 | 14 | 45 | 36 |