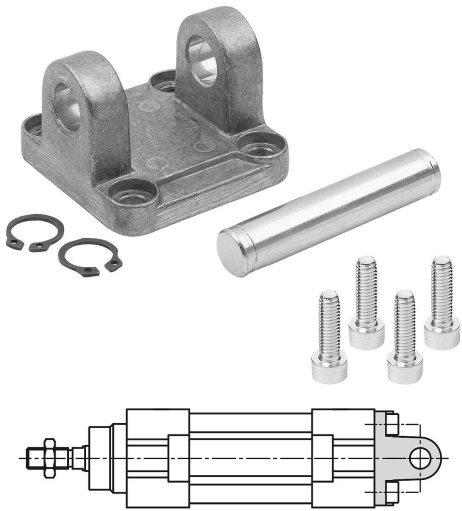


商品描述/产品说明



产品说明

材料：  
铝制铰链支架。  
带特氟龙的烧结钢滑动轴承。  
钢螺栓和螺钉。

规格：  
铰链支架毛坯。  
螺栓和螺钉镀锌。

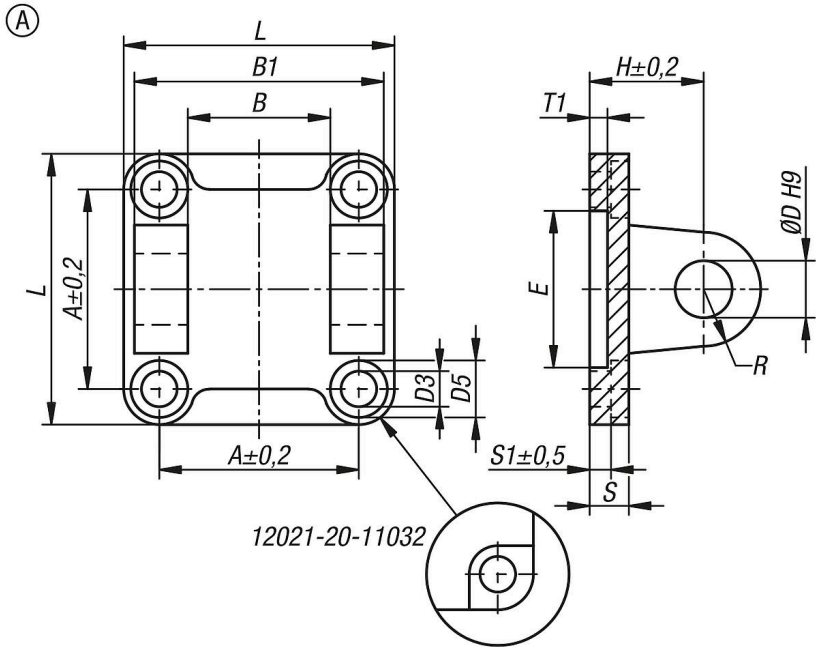
提示：  
用于标准和紧凑型气缸的旋转法兰，符合 DIN ISO 15552 和 DIN ISO 21287 标准。该旋转法兰用于气缸的旋转安装。

安装在后侧（端盖）。

A 型：标准。  
形式 B：带烧结青铜滑动轴承。

供货范围：  
1x 旋转法兰。  
1x 螺栓。  
2 个保险环。  
4x 内六角螺丝。

图纸



商品概述

订货号	类型	形状类型	A	B	B1	D	D3	D5	厚度	E	H	L	R 最大	S1	T1	气缸 Ø	内六角螺栓 DIN 912	适用
12021-20-11032	A	标准	32,5	26	45	10	6,6	11	9	30	22	45	10	5,5	5	32	M6X18	DIN ISO 15552 / 21287
12021-20-11040	A	标准	38	28	52	12	6,6	11	9	35	25	52	12	5,5	5	40	M6X18	DIN ISO 15552 / 21287
12021-20-11050	A	标准	46,5	32	60	12	9	15	11	40	27	65	12	6,5	5	50	M8X20	DIN ISO 15552 / 21287

商品概述

订货号	类型	形状类型	A	B	B1	D	D3	D5	厚度	E	H	L	R 最大	S1	T1	气缸 Ø	内六角螺栓 DIN 912	适用
12021-20-11063	A	标准	56,5	40	70	16	9	15	11	45	32	75	16	6,5	5	63	M8X20	DIN ISO 15552 / 21287
12021-20-11080	A	标准	72	50	90	16	11	18	14	45	36	95	16	10	5	80	M10x20	DIN ISO 15552 / 21287