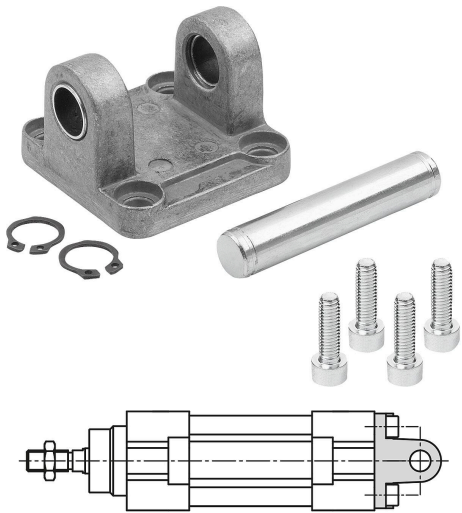


商品描述/产品说明



产品说明

材料：
铝制铰链支架。
带特氟龙的烧结钢滑动轴承。
钢螺栓和螺钉。

规格：
铰链支架毛坯。
螺栓和螺钉镀锌。

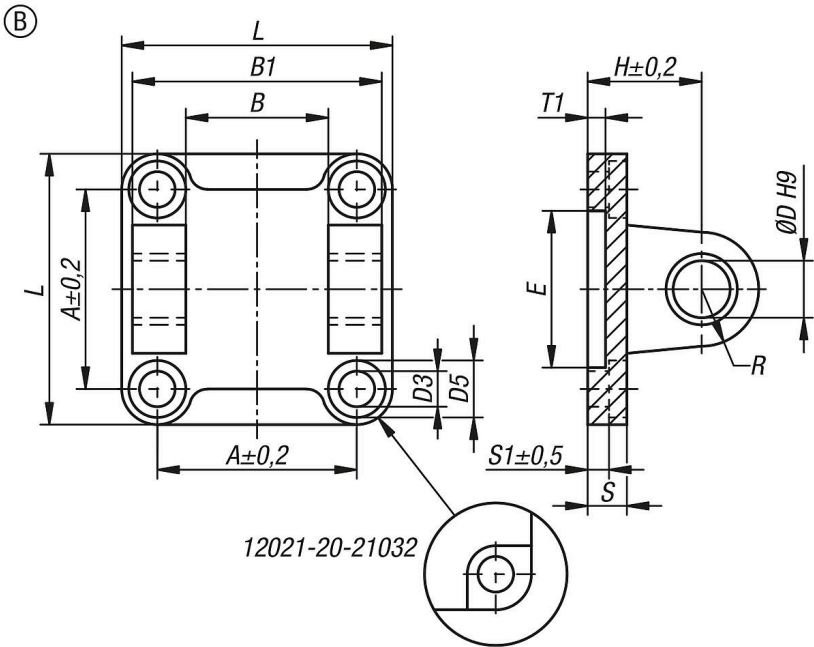
提示：
用于标准和紧凑型气缸的旋转法兰，符合 DIN ISO 15552 和 DIN ISO 21287 标准。该旋转法兰用于气缸的旋转安装。

安装在后侧（端盖）。

A 型：标准。
形式 B：带烧结青铜滑动轴承。

供货范围：
1x 旋转法兰。
1x 螺栓。
2 个保险环。
4x 内六角螺丝。

图纸



商品概述

订货号	类型	形状类型	材料	A	B	B1	D	D3	D5	厚度	E	H	L	R 最大
12021-20-21032	B	滑动轴承	烧结钢	32,5	26	45	10	6,6	11	9	30	22	45	10
12021-20-21040	B	滑动轴承	烧结钢	38	28	52	12	6,6	11	9	35	25	52	12
12021-20-21050	B	滑动轴承	烧结钢	46,5	32	60	12	9	15	11	40	27	65	12
12021-20-21063	B	滑动轴承	烧结钢	56,5	40	70	16	9	15	11	45	32	75	16

商品概述

订货号	类型	形状类型	材料	A	B	B1	D	D3	D5	厚度	E	H	L	R 最大
12021-20-21080	B	滑动轴承	烧结钢	72	50	90	16	11	18	14	45	36	95	16