



产品说明

材料：
塑料旋转杆。

提示：
塑料旋转杆是一种创新且符合人体工程学的解决方案，专为操作控制柜和控制装置而开发。这款旋转杆设计坚固，采用优质材料，功能强大，经久耐用。

旋转杆有带盖板和不带盖板两种，适用于型材半圆柱锁芯。

安装孔采用市场标准的 50X50X50 间距。

旋转杆可与控制柜结构中的其他产品组合，形成单点式、两点式或三点式点锁定系统（参见技术资料）。

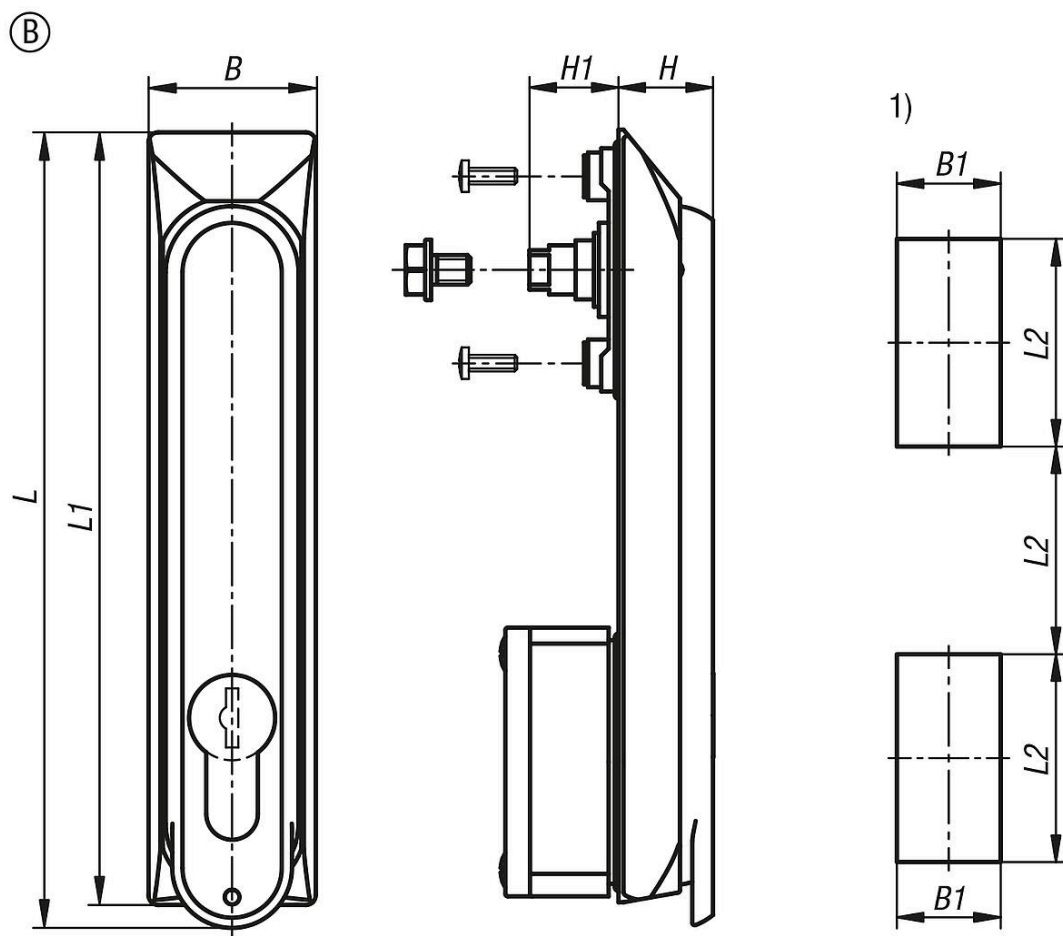
用于旋转杆 (05601) 的型材半圆柱锁芯必须单独订购。

附件：

- 05601 用于摇杆的型材半圆柱锁芯。
- 05569 钢制旋转锁销的舌簧。
- 05601-05 用于钢、不锈钢或锌制圆杆的适配器。
- 05601-11 用于锌制舌簧的衬套。
- 05601-12 用于摇杆的钢制圆杆。
- 05601-13 用于圆杆的塑料导轨。
- 05601-20 用于圆杆的锌制附件。
- 05601-14 用于圆杆的塑料挡块。
- 05601-22 用于扁平杆的塑料或锌制杆锁。
- 05601-21 用于摇杆的钢制扁平杆。
- 05601-10 用于塑料或锌制舌簧的适配器。

图纸提示：

- 1) 装配孔
- 2) 板材厚度最大 2.5 mm



商品概述

塑料旋转杆，方形安装孔，安装孔间距 50x50x50 mm，带或不带盖板

订货号	类型 1	类型 2	类型	形状类型	B	B1	H	H1	L	L1	L2
05600-05-011	无盖板	用于扁平杆	B	无型材圆柱锁芯	34	25	19	23	161,65	157	50
05600-05-111	有盖板	用于扁平杆	B	无型材圆柱锁芯	34	25	19	23	161,65	157	50