

商品描述/产品说明



产品说明

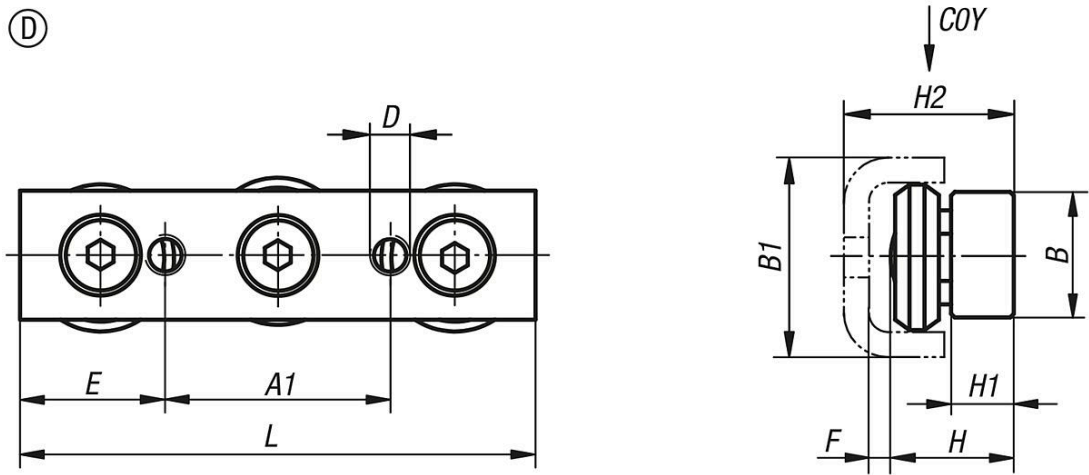
材料：
钢制。

规格：
镀锌。

提示：
滚子支座具有较低摩擦系数，因此非常平稳。滚子终生润滑，并具有一个 2Z (防尘盖) 密封件。通过简单调整中间偏心辊，可以无间隙或以所需预应力在导轨中调整滚子支座。紧凑型规格具有用于清洁滚道的塑料刮擦器。

使用温度 -30 °C 至 +120 °C。

图纸



商品概述

订货号	尺寸	A1	B	B1	D	E	F	H	H1	H2	L	COY N
21320-330080	30	35	20	29,8	M6	22,5	3,5	19,2	10	27,95 ±1,0	80	800
21320-345120	45	55	25	43,8	M8	32,5	5	25,5	12	37,25 ±1,75	120	1600