

商品描述/产品说明



产品说明

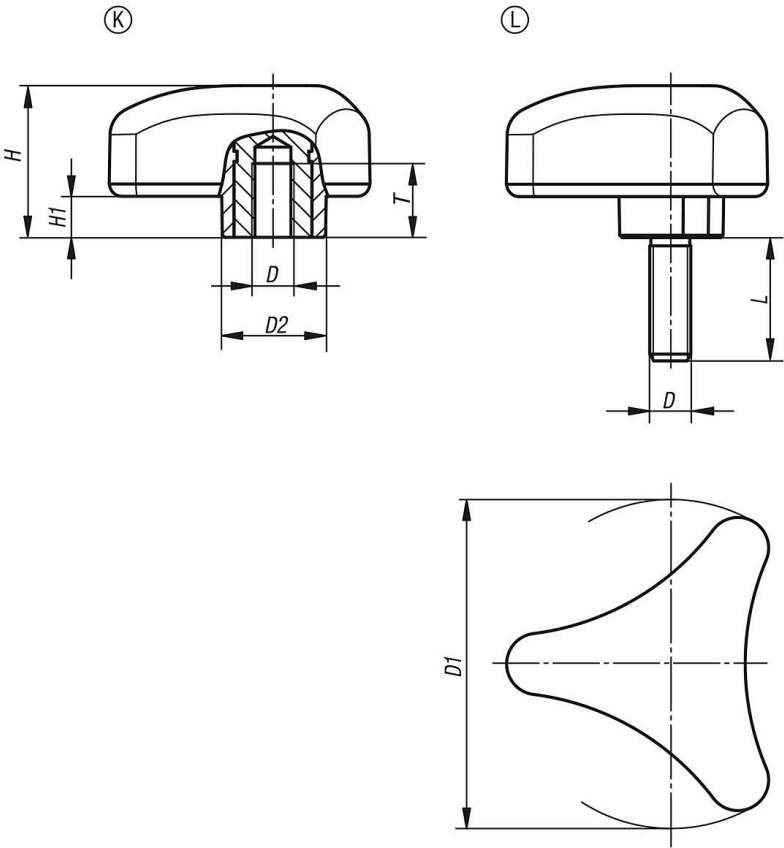
材料：
玻璃纤维增强型塑料制的硬组件。
热塑性塑料弹性体的软质部件。
衬套或螺栓，钢制，强度等级 5.8，或者不锈钢 1.4305。

规格：
钢制，经蓝色钝化处理。
亮色不锈钢。

提示：
标配供应颜色组合
黑灰色 RAL 7021 (硬组件) 和
黑灰色 RAL 7021 (软组件)。

根据要求：
其他规格。

图纸



商品概述

带内螺纹的三角旋钮，符合人体工学

| 订货号 | 类型 | 材料 | D | D1 | D2 | H | H1 | T | L |
|------------|----|----|----|----|----|----|----|----|---|
| 06626-8008 | K | 钢制 | M8 | 80 | 26 | 37 | 10 | 17 | - |

商品概述

| 订货号 | 类型 | 材料 | D | D1 | D2 | H | H1 | T | L |
|----------------|----|-----|-----|----|----|----|----|----|----|
| 06626-8010 | K | 钢制 | M10 | 80 | 26 | 37 | 10 | 17 | - |
| 06626-8012 | K | 钢制 | M12 | 80 | 26 | 37 | 10 | 17 | - |
| 06626-08008 | K | 不锈钢 | M8 | 80 | 26 | 37 | 10 | 17 | - |
| 06626-08010 | K | 不锈钢 | M10 | 80 | 26 | 37 | 10 | 17 | - |
| 06626-08012 | K | 不锈钢 | M12 | 80 | 26 | 37 | 10 | 17 | - |
| 06626-8008X20 | L | 钢制 | M8 | 80 | 26 | 37 | 10 | - | 20 |
| 06626-8008X25 | L | 钢制 | M8 | 80 | 26 | 37 | 10 | - | 25 |
| 06626-8008X30 | L | 钢制 | M8 | 80 | 26 | 37 | 10 | - | 30 |
| 06626-8008X40 | L | 钢制 | M8 | 80 | 26 | 37 | 10 | - | 40 |
| 06626-8010X30 | L | 钢制 | M10 | 80 | 26 | 37 | 10 | - | 30 |
| 06626-8010X50 | L | 钢制 | M10 | 80 | 26 | 37 | 10 | - | 50 |
| 06626-8012X30 | L | 钢制 | M12 | 80 | 26 | 37 | 10 | - | 30 |
| 06626-8012X40 | L | 钢制 | M12 | 80 | 26 | 37 | 10 | - | 40 |
| 06626-8012X50 | L | 钢制 | M12 | 80 | 26 | 37 | 10 | - | 50 |
| 06626-8012X60 | L | 钢制 | M12 | 80 | 26 | 37 | 10 | - | 60 |
| 06626-08008X20 | L | 不锈钢 | M8 | 80 | 26 | 37 | 10 | - | 20 |
| 06626-08008X25 | L | 不锈钢 | M8 | 80 | 26 | 37 | 10 | - | 25 |
| 06626-08008X30 | L | 不锈钢 | M8 | 80 | 26 | 37 | 10 | - | 30 |
| 06626-08008X40 | L | 不锈钢 | M8 | 80 | 26 | 37 | 10 | - | 40 |
| 06626-08010X30 | L | 不锈钢 | M10 | 80 | 26 | 37 | 10 | - | 30 |
| 06626-08010X40 | L | 不锈钢 | M10 | 80 | 26 | 37 | 10 | - | 40 |
| 06626-08012X30 | L | 不锈钢 | M12 | 80 | 26 | 37 | 10 | - | 30 |
| 06626-08012X40 | L | 不锈钢 | M12 | 80 | 26 | 37 | 10 | - | 40 |
| 06626-08012X60 | L | 不锈钢 | M12 | 80 | 26 | 37 | 10 | - | 60 |