

商品描述/产品说明



产品说明

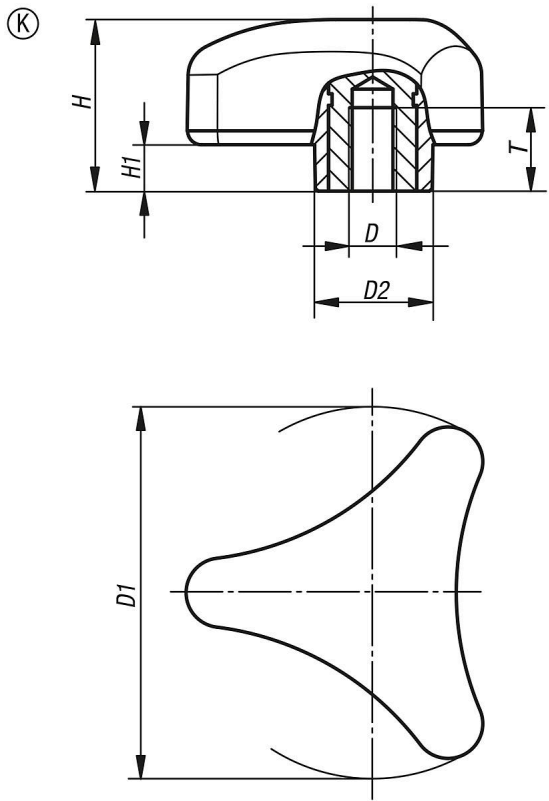
材料：  
玻璃纤维增强型塑料制的硬组件。  
热塑性塑料弹性体的软质部件。  
钢制轴套（强度 5.8）或 不锈钢 1.4305。

规格：  
钢制，经蓝色钝化处理。  
亮色不锈钢。

提示：  
标配供应颜色组合  
黑灰色 RAL 7021（硬组件）和  
黑灰色 RAL 7021（软组件）。

根据要求：  
其他规格。

图纸



商品概述

订货号	类型	材料	D	D1	D2	H	H1	T
06626-8008	K	钢制	M8	80	26	37	10	17
06626-8010	K	钢制	M10	80	26	37	10	17
06626-8012	K	钢制	M12	80	26	37	10	17
06626-08008	K	不锈钢	M8	80	26	37	10	17
06626-08010	K	不锈钢	M10	80	26	37	10	17
06626-08012	K	不锈钢	M12	80	26	37	10	17

## 商品概述

---