

商品描述/产品说明



产品说明

材料：  
玻璃纤维增强型塑料制的硬组件。  
热塑性塑料弹性体的软质部件。  
钢制轴套（强度 5.8）或 不锈钢 1.4305。

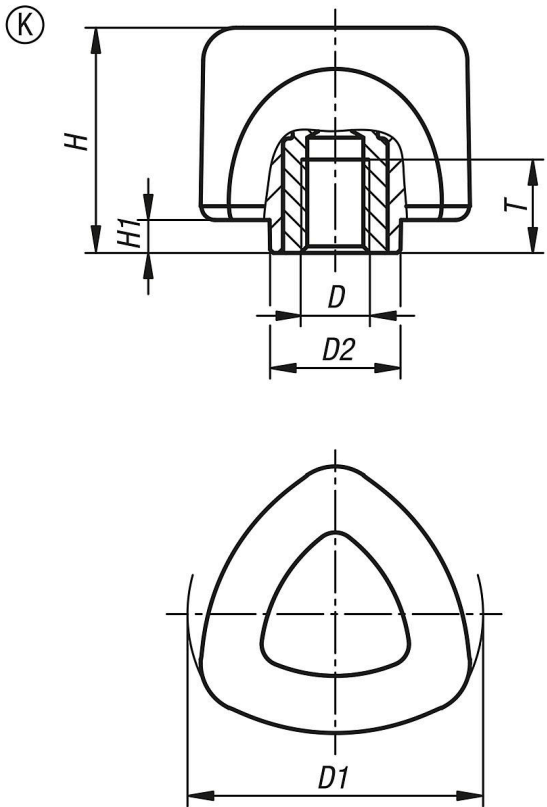
规格：  
钢制，经蓝色钝化处理。  
亮色不锈钢。

提示：  
标配供应颜色组合  
石墨黑 RAL 9011（硬组件）和  
黑灰色 RAL 7021（软组件）  
。

通过软组件可实现操作部件的舒适触感。封闭式结构提供充分的防尘保护。该结构形式专为满足手部人体工学式抓握的要求而设计。

根据要求：  
其他颜色组合。

图纸



商品概述

订货号	类型	材料	D	D1	D2	H	H1	T
06710-5008	K	钢制	M8	53,8	23,9	41	6	17
06710-5010	K	钢制	M10	53,8	23,9	41	6	17

## 商品概述

订货号	类型	材料	D	D1	D2	H	H1	T
06710-6308	K	钢制	M8	67,7	23,9	36	6	17
06710-6310	K	钢制	M10	67,7	23,9	36	6	17
06710-05008	K	不锈钢	M8	53,8	23,9	41	6	17
06710-05010	K	不锈钢	M10	53,8	23,9	41	6	17
06710-06308	K	不锈钢	M8	67,7	23,9	36	6	17
06710-06310	K	不锈钢	M10	67,7	23,9	36	6	17