

商品描述/产品说明



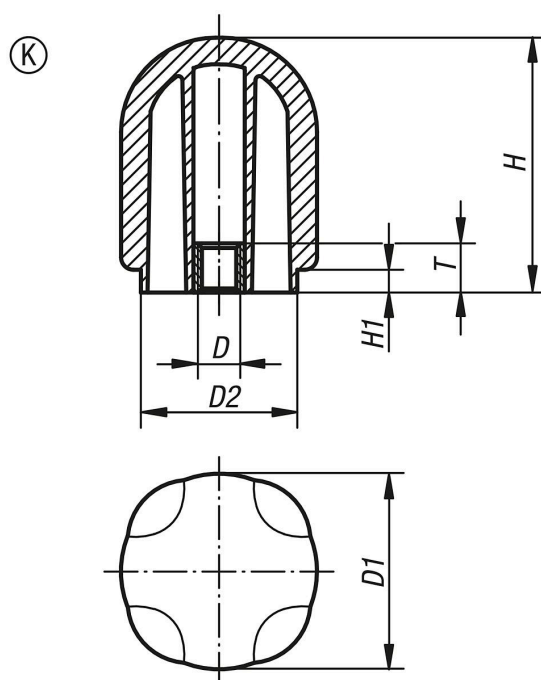
产品说明

材料、规格：
主体为黑色硬性热塑性塑料。
外罩为黑色软性热塑性塑料。
黄铜制内螺纹。

提示：
夹紧把手有 2 种规格，可提供带有内螺纹和外螺纹。

根据要求：
其他外螺纹、螺栓长度、规格和颜色。

图纸



商品概述

高头夹紧把手，带内螺纹

| 订货号 | 类型 | D | D1 | D2 | H | H1 | T |
|------------|----|-----|------|------|------|-----|------|
| 06859-4206 | K | M6 | 42,7 | 34 | 55,6 | 4,8 | 12,5 |
| 06859-4208 | K | M8 | 42,7 | 34 | 55,6 | 4,8 | 12,5 |
| 06859-4210 | K | M10 | 42,7 | 34 | 55,6 | 4,8 | 12,5 |
| 06859-4212 | K | M12 | 42,7 | 34 | 55,6 | 4,8 | 12,5 |
| 06859-4706 | K | M6 | 47,8 | 38,1 | 62,2 | 5,6 | 12,5 |
| 06859-4708 | K | M8 | 47,8 | 38,1 | 62,2 | 5,6 | 12,5 |

商品概述

| 订货号 | 类型 | D | D1 | D2 | H | H1 | T |
|------------|----|-----|------|------|------|-----|------|
| 06859-4710 | K | M10 | 47,8 | 38,1 | 62,2 | 5,6 | 12,5 |
| 06859-4712 | K | M12 | 47,8 | 38,1 | 62,2 | 5,6 | 12,5 |