

商品描述/产品说明



产品说明

材料：

玻璃纤维增强型塑料制的硬组件。

热塑性塑料弹性体的软质部件。

衬套或螺栓，钢制，强度等级 5.8，或者不锈钢 1.4305。

规格：

钢制，经蓝色钝化处理。

亮色不锈钢。

提示：

标配供应颜色组合

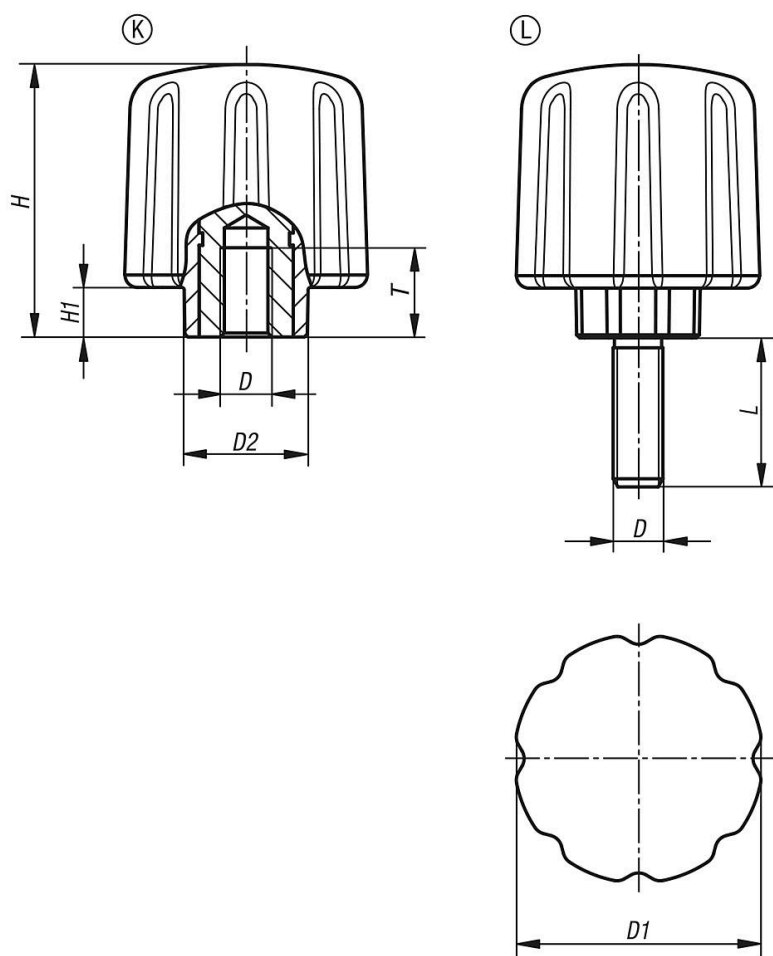
黑灰色 RAL 7021 (硬组件) 和

黑灰色 RAL 7021 (软组件) 。

根据要求：

其他规格。

图纸



商品概述

符合人体工学的夹紧把手，带内螺纹

商品概述

订货号	类型	材料	D	D1	D2	H	H1	T	L
06225-5006	K	钢制	M6	50	26	55	10	17	-
06225-5008	K	钢制	M8	50	26	55	10	17	-
06225-5010	K	钢制	M10	50	26	55	10	17	-
06225-05006	K	不锈钢	M6	50	26	55	10	17	-
06225-05008	K	不锈钢	M8	50	26	55	10	17	-
06225-05010	K	不锈钢	M10	50	26	55	10	17	-
06225-5006X15	L	钢制	M6	50	26	55	10	-	15
06225-5006X20	L	钢制	M6	50	26	55	10	-	20
06225-5006X25	L	钢制	M6	50	26	55	10	-	25
06225-5008X20	L	钢制	M8	50	26	55	10	-	20
06225-5008X25	L	钢制	M8	50	26	55	10	-	25
06225-5008X30	L	钢制	M8	50	26	55	10	-	30
06225-5008X40	L	钢制	M8	50	26	55	10	-	40
06225-5010X30	L	钢制	M10	50	26	55	10	-	30
06225-5010X40	L	钢制	M10	50	26	55	10	-	40
06225-5010X50	L	钢制	M10	50	26	55	10	-	50
06225-05006X15	L	不锈钢	M6	50	26	55	10	-	15
06225-05006X30	L	不锈钢	M6	50	26	55	10	-	30
06225-05008X20	L	不锈钢	M8	50	26	55	10	-	20
06225-05008X25	L	不锈钢	M8	50	26	55	10	-	25
06225-05008X40	L	不锈钢	M8	50	26	55	10	-	40
06225-05010X30	L	不锈钢	M10	50	26	55	10	-	30
06225-05010X40	L	不锈钢	M10	50	26	55	10	-	40
06225-05010X50	L	不锈钢	M10	50	26	55	10	-	50