

商品描述/产品说明



产品说明

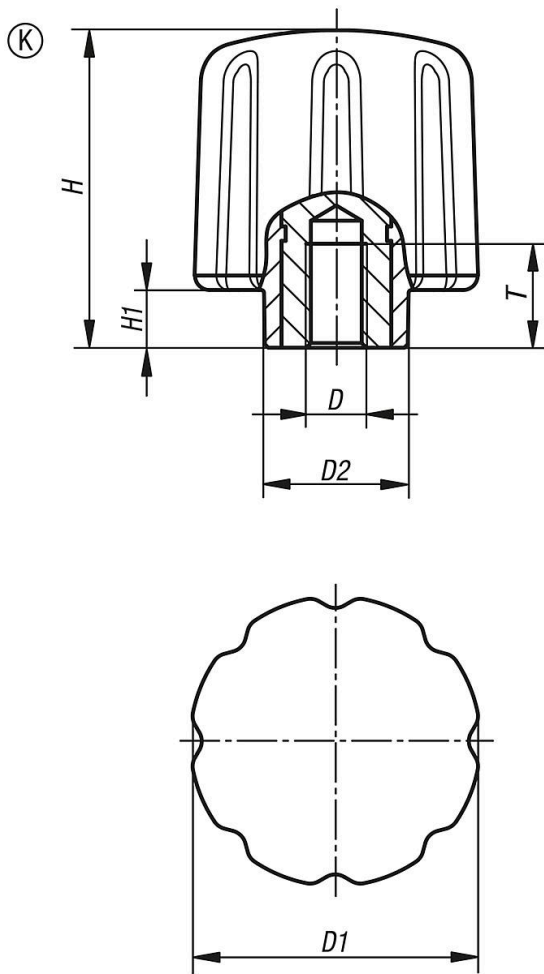
材料：
玻璃纤维增强型塑料制的硬组件。
热塑性塑料弹性体的软质部件。
钢制轴套（强度 5.8）或 不锈钢 1.4305。

规格：
钢制，经蓝色钝化处理。
亮色不锈钢。

提示：
标配供应颜色组合
黑灰色 RAL 7021（硬组件）和
黑灰色 RAL 7021（软组件）。

根据要求：
其他规格。

图纸



商品概述

订货号	类型	材料	D	D1	D2	H	H1	T
06225-5006	K	钢制	M6	50	26	55	10	17

商品概述

订货号	类型	材料	D	D1	D2	H	H1	T
06225-5008	K	钢制	M8	50	26	55	10	17
06225-5010	K	钢制	M10	50	26	55	10	17
06225-05006	K	不锈钢	M6	50	26	55	10	17
06225-05008	K	不锈钢	M8	50	26	55	10	17
06225-05010	K	不锈钢	M10	50	26	55	10	17