

## 商品描述/产品说明



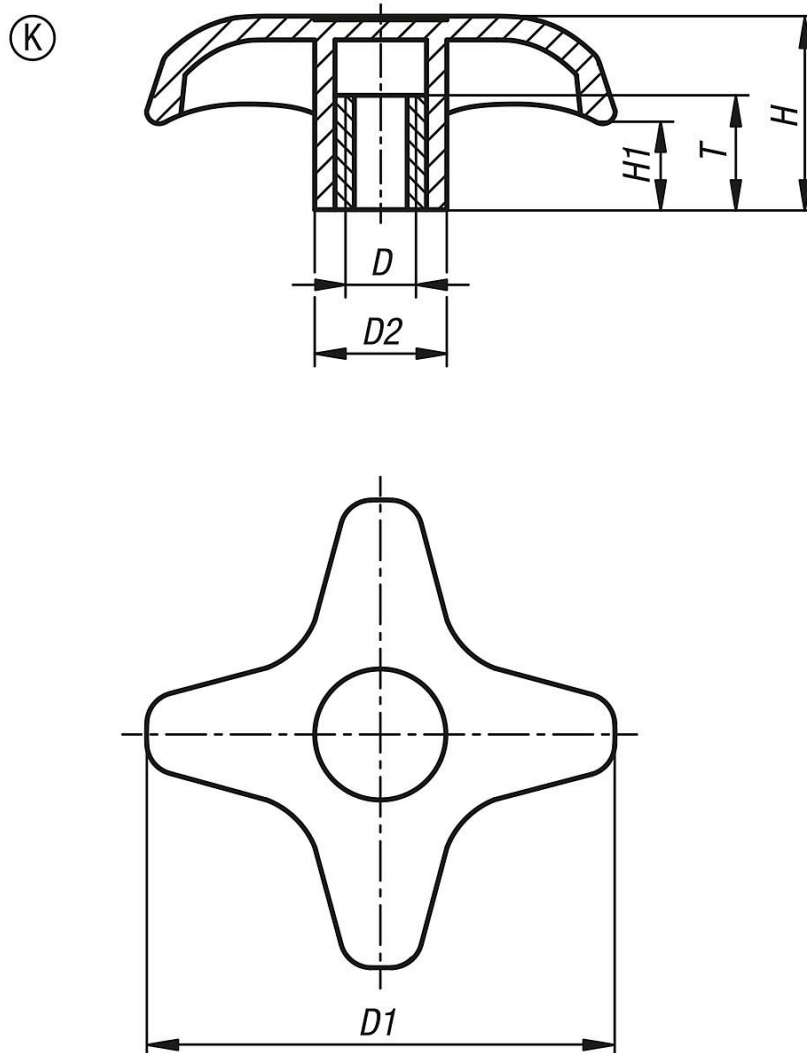
## 产品说明

材料：  
主体为硬性热塑性塑料。  
外罩为软性热塑性塑料。  
钢制 5.8 衬套和螺栓。

规格：  
主体和外罩为黑色。  
衬套和螺栓，经镀锌处理。

提示：  
具有软质成分抓握面的十字把手将传统热塑性塑料把手的牢固性和软质表面的舒适的触感结合起来。  
十字旋钮表面的柔软包覆确保触感舒适且防滑。由此也可实现较高的夹持力。

## 图纸



## 商品概述

订货号	类型	D	D1	D2	H	H1	T
06179-5108	K	M8	51	15	22	10	13
06179-5110	K	M10	51	15	22	10	13
06179-7608	K	M8	76	19,5	28	13,5	20
06179-7610	K	M10	76	19,5	28	13,5	20
06179-7612	K	M12	76	19,5	28	13,5	20