

## 商品描述/产品说明



## 产品说明

材料：  
POM 壳体 and 盖罩。  
不锈钢承载球。  
不锈钢或塑料负载球。

规格：  
不锈钢，硬化处理。

提示：  
球轴脚轮由经过认证的蓝色塑料制成，适用于食品行业的嵌入件。球轴脚轮配有无间隙的封闭盖子，可防止形成脏边。

壳体下侧的排污孔特别便于清洁球轴承。

输送速度可达 1.5 米/秒。

符合食品标准：食品级，欧盟法规 1935/2004，欧盟法规 10/2011。

POM 盖子和壳体、不锈钢支撑球、POM 或不锈钢负载球。

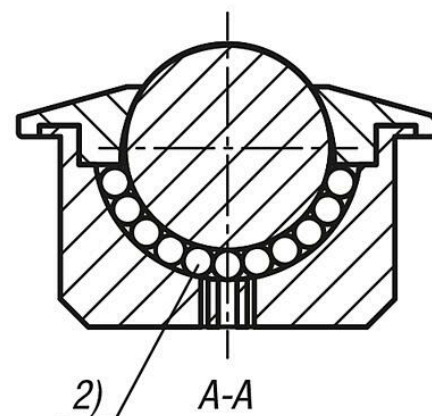
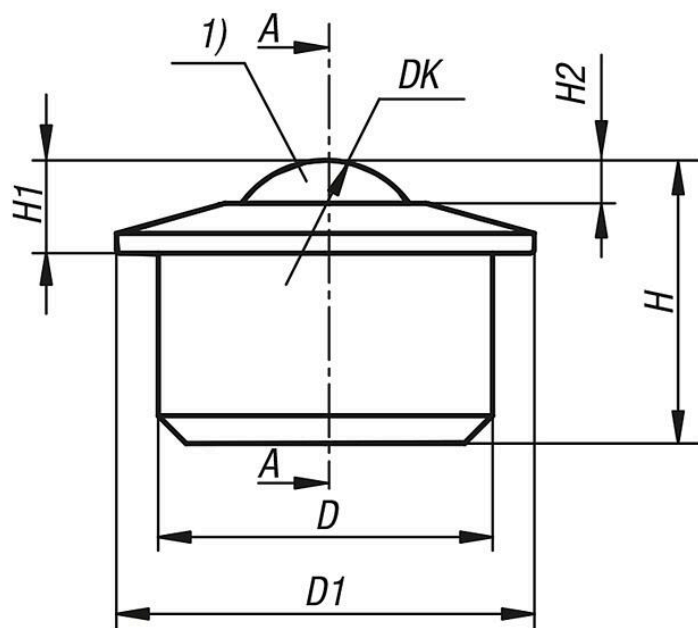
温度范围：  
-30 °C 至 +50 °C ( 塑料负载球可至+30° )

图纸提示：

- 1) 装载球
- 2) 装载球

## 图纸

②



## 商品概述

订货号	类型	材料 载荷球	材料 支撑球	D	D1	DK	H	H1	H2	额定负载 C ( N )	固定方式
95153-150	B	聚酰胺	不锈钢	24±0,1	31±0,2	15,875	20,5±0,2	9,5±0,2	4,5	200	压装
95153-151	B	不锈钢	不锈钢	24±0,1	31±0,2	15,875	20,5±0,2	9,5±0,2	4,5	200	压装
95153-221	B	不锈钢	不锈钢	36±0,1	45±0,2	22,225	30,5±0,2	10±0,2	4,5	250	压装
95153-300	B	聚酰胺	不锈钢	45±0,1	55±0,1	30	37±0,1	14±0,1	5,5	350	压装
95153-301	B	不锈钢	不锈钢	45±0,1	55±0,1	30	37±0,1	14±0,1	5,5	350	压装
95153-440	B	聚酰胺	不锈钢	62±0,1	75±0,1	44,5	53,5±0,1	19±0,1	9	500	压装
95153-441	B	不锈钢	不锈钢	62±0,1	75±0,1	44,5	53,5±0,1	19±0,1	9	500	压装