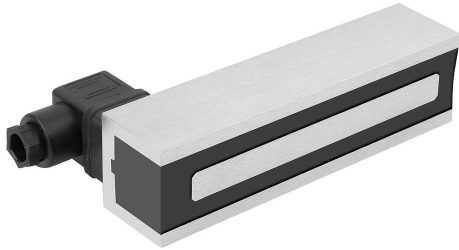


商品描述/产品说明



产品说明

材料：

外壳为钢制。

塑料线盘

永久磁铁硬质铁氧体或钕铁硼。

提示：

永久电磁铁可以永久固定工件。通过施加电流（直流电），磁芯中的线圈可以中和磁场，也可以提升保持力（取决于电流方向）。关闭后，效果会再次取消。

永久电磁铁通过背面的螺纹连接。电源连接通过 DIN 阀连接器进行，符合 EN 175301-803（原 DIN 43650）标准。上面安装有 PIN，可直接连接股线。

根据材料厚度和表面粗糙度的不同，规定的夹持力可能会更小。

技术参数：

电压：24 伏直流。

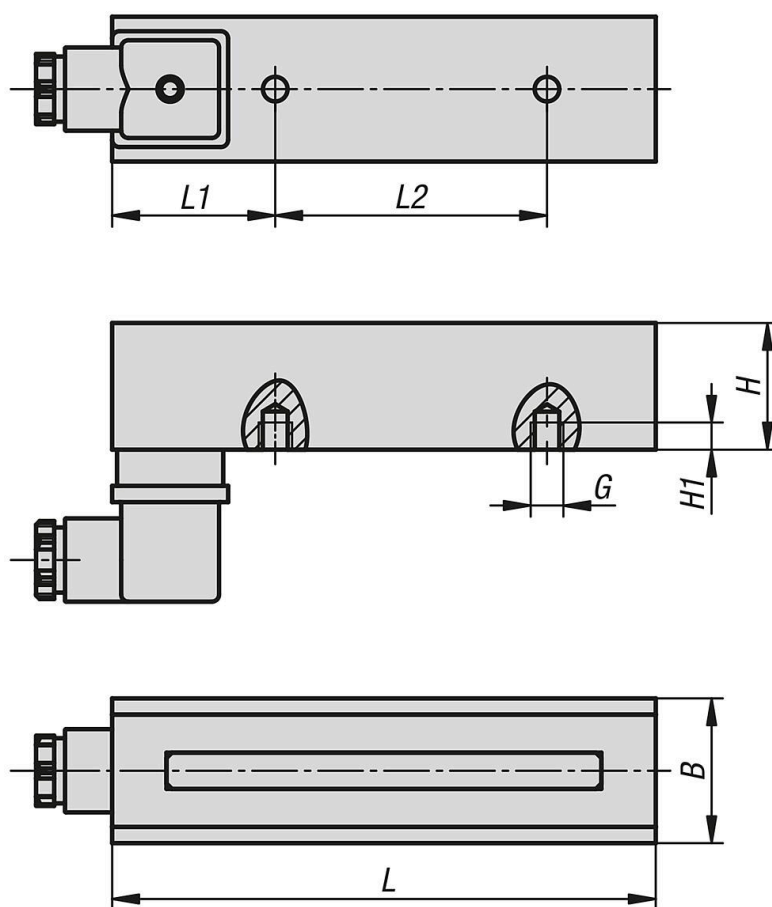
防护等级：最高 IP 65。

温度范围：最高 180 °C（绝缘等级 H）。

应用：

永久电磁铁用于支架、支撑和固定铁磁性工件。特别是在需要长时间保持而不消耗能量的情况下。

图纸



商品概述

矩形磁铁 (永久电磁铁)

订货号	B	G	H	H1	L	L1	L2	N	吸力 N	额定电压 VDC	额定功率 W
09133-01004035	40	M8	35	6,5	100	45	35	2	850	24	9
09133-01504035	40	M8	35	15	150	45	75	2	1650	24	11
09133-02004035	40	M8	35	15	200	40	120	2	2300	24	13
09133-03004035	40	M8	35	15	300	75	150	2	4000	24	19
09133-04004035	40	M8	35	15	400	110	180	2	6000	24	28
09133-05004035	40	M8	35	15	500	100	300	2	6600	24	40