

## 商品描述/产品说明



## 产品说明

材料：  
外壳为钢制。  
塑料线盘

提示：  
电磁铁使用直流电。这将通过磁芯中的线圈产生磁场。关闭电压后，力场再次消失。

电磁铁通过背面的螺纹连接。电源通过自由股连接。

根据材料的厚度和表面粗糙度，规定的夹持力可能会更小。

D = 15 时，电磁铁只有中心的大螺纹。

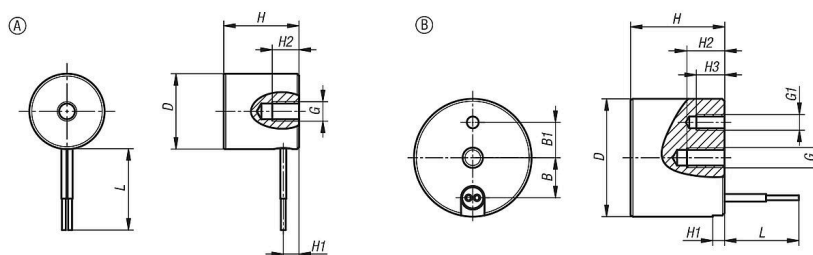
技术参数：  
电压：24 伏直流。  
防护等级：最高 IP 65。  
温度范围：最高 155 °C ( 绝缘等级 F )。  
工作周期：100 %。

应用：  
电磁铁用于支架、支撑和固定铁磁性工件。

根据要求：  
电压 12 伏直流。

图纸提示：  
形式 A：侧股  
形式 B：底部股线

## 图纸



## 商品概述

## 圆形磁铁 ( 电磁铁 )

订货号	类型	B	B1	D	G	G1	H	H1	H2	H3	L	吸力 N	额定功率 W	额定电压 VDC
09130-010010	A	-	-	10	M2	-	10	3	4	-	250	3	1	24
09130-012012	A	-	-	12	M3	-	12	4	6	-	250	15	1	24
09130-015015	B	5,2	-	15	M4	-	15	2	6	-	250	25	1,4	24
09130-018011	B	6,5	6	18	M3	M03	11	1,5	5	2	250	45	1,4	24
09130-025020	B	8,5	7,5	25	M4	M03	20	2	6	3	250	140	3,2	24
09130-032022	B	11,5	9	32	M4	M03	22	3	10	4	250	240	3,6	24
09130-040026	B	14,5	13	40	M5	M03	25,5	4,5	10	4	250	475	5,2	24
09130-050027	B	19	17	50	M5	M03	27	4	10	4,5	250	760	6,5	24

## 商品概述

订货号	类型	B	B1	D	G	G1	H	H1	H2	H3	L	吸力 N	额定功率 W	额定电压 VDC
09130-063030	B	25	20	63	M8	M04	30	5	16	5,5	250	1050	9	24
09130-080038	B	33	25	80	M8	M04	38	7	16	7,5	500	2400	15	24
09130-100043	B	42,5	37,5	100	M10	M05	43	9	20	10	500	3400	20,5	24
09130-150056	B	62	55	150	M16	M06	56	10	24	10	500	9300	37	24
09130-180063	B	77	65	180	M24	M08	63	12	36	13	500	15000	50	24
09130-250080	B	107	90	250	M24	M08	80	15	36	15	3000	30000	90	24