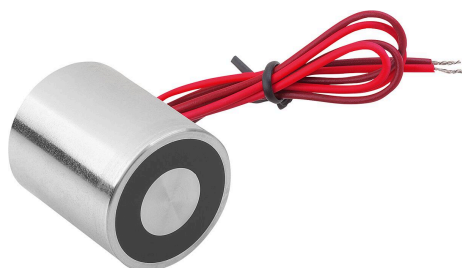


## 商品描述/产品说明



## 产品说明

材料：  
外壳为钢制。  
塑料线盘  
永久磁铁硬质铁氧体或钕铁硼。

提示：  
永久电磁铁可以永久固定工件。通过施加电流（直流电），磁芯中的线圈可以中和磁场，也可以提升保持力（取决于电流方向）。关闭后，效果会再次取消。

永久电磁铁通过背面的螺纹连接。电源通过自由股连接。

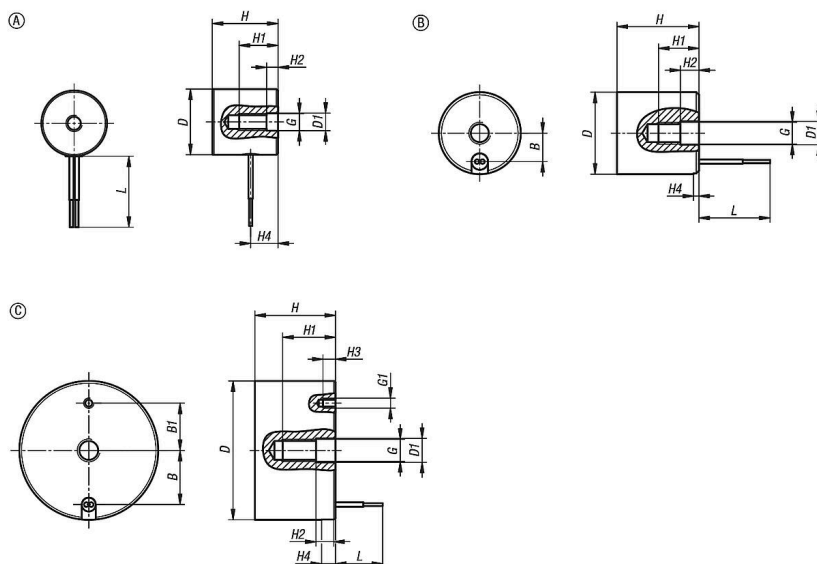
根据材料厚度和表面粗糙度的不同，规定的夹持力可能会更小。

技术参数：  
电压：24 伏直流。  
防护等级：最高 IP 65。  
温度范围：最高 155 °C（绝缘等级 F）。  
工作周期：10%。

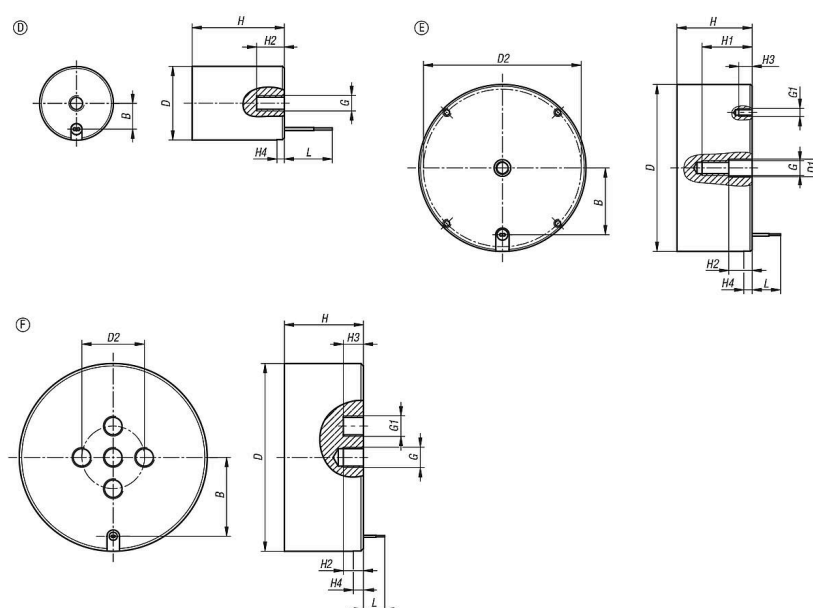
应用：  
永久电磁铁用于支架、支撑和固定铁磁性工件。特别是在需要长时间保持而不消耗能量的情况下。

根据要求：  
电压 12 伏直流。

## 图纸



## 图纸



## 商品概述

## 圆形磁铁 ( 永久电磁铁 )

| 订货号          | 类型 | B    | B1 | D   | D1  | D2 | G   | G1  | H  | H1   | H2  | H3  | H4  | L   | 吸力<br>N | 额定功率<br>W | 额定电压<br>VDC |
|--------------|----|------|----|-----|-----|----|-----|-----|----|------|-----|-----|-----|-----|---------|-----------|-------------|
| 09132-010010 | A  | -    | -  | 10  | 2,5 | -  | M2  | -   | 10 | 5,8  | 1,8 | -   | 4   | 250 | 3       | 3         | 24          |
| 09132-012012 | A  | -    | -  | 12  | 3,1 | -  | M3  | -   | 12 | 7,1  | 2,1 | -   | 5   | 250 | 15      | 6         | 24          |
| 09132-015015 | B  | 5,2  | -  | 15  | 4   | -  | M4  | -   | 15 | 7,4  | 3,4 | -   | 1   | 250 | 25      | 3,6       | 24          |
| 09132-018011 | B  | 6,5  | -  | 18  | 3,1 | -  | M3  | -   | 11 | 7,4  | 2,4 | -   | 1,2 | 250 | 45      | 14        | 24          |
| 09132-025029 | B  | 8,5  | -  | 25  | 5   | -  | M4  | -   | 29 | 17   | 7   | -   | 4   | 250 | 120     | 7         | 24          |
| 09132-032026 | B  | 11,5 | -  | 32  | 6   | -  | M5  | -   | 29 | 19   | 7   | -   | -   | 250 | 180     | 14,4      | 24          |
| 09132-035029 | B  | 12,7 | -  | 35  | 6   | -  | M5  | -   | 29 | 19,5 | 7,5 | -   | 3,5 | 250 | 300     | 28        | 24          |
| 09132-040029 | B  | 14,5 | -  | 40  | 6   | -  | M6  | -   | 29 | 18   | 6   | -   | 3,5 | 250 | 400     | 16,5      | 24          |
| 09132-082045 | B  | 33   | -  | 82  | 10  | -  | M8  | -   | 45 | 25   | 10  | -   | 5,5 | 500 | 1900    | 43        | 24          |
| 09132-050029 | C  | 19,5 | 17 | 50  | 8   | -  | M8  | M03 | 29 | 19   | 7   | 4,5 | 5   | 250 | 500     | 10,3      | 24          |
| 09132-063029 | C  | 25,5 | 20 | 63  | 10  | -  | M8  | M03 | 29 | 18   | 8   | 5   | 3,5 | 500 | 960     | 33        | 24          |
| 09132-020025 | D  | 7    | -  | 20  | -   | -  | M4  | -   | 25 | -    | 7,5 | -   | 2   | 250 | 45      | 3,8       | 24          |
| 09132-100045 | E  | 40   | -  | 100 | 10  | 94 | M8  | M04 | 45 | 30   | 14  | 8   | 7   | 500 | 2800    | 58        | 24          |
| 09132-150063 | F  | 63   | -  | 150 | -   | 50 | M16 | M16 | 45 | -    | 16  | 16  | 8   | 500 | 5000    | 58        | 24          |