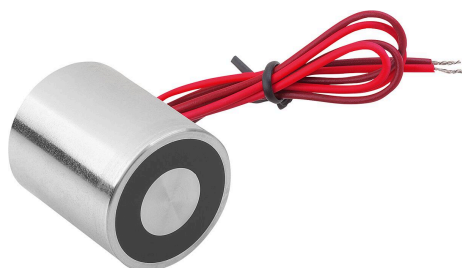


商品描述/产品说明



产品说明

材料：

外壳为钢制。

塑料线盘

永久磁铁硬质铁氧体或钕铁硼。

提示：

永久电磁铁可以永久固定工件。通过施加电流 (直流电) , 磁芯中的线圈可以中和磁场, 也可以提升保持力 (取决于电流方向)。关闭后, 效果会再次取消。

永久电磁铁通过背面的螺纹连接。电源通过自由股连接。

根据材料厚度和表面粗糙度的不同, 规定的夹持力可能会更小。

技术参数：

电压：24 伏直流。

防护等级：最高 IP 65。

温度范围：最高 155 °C (绝缘等级 F)。

工作周期：10%。

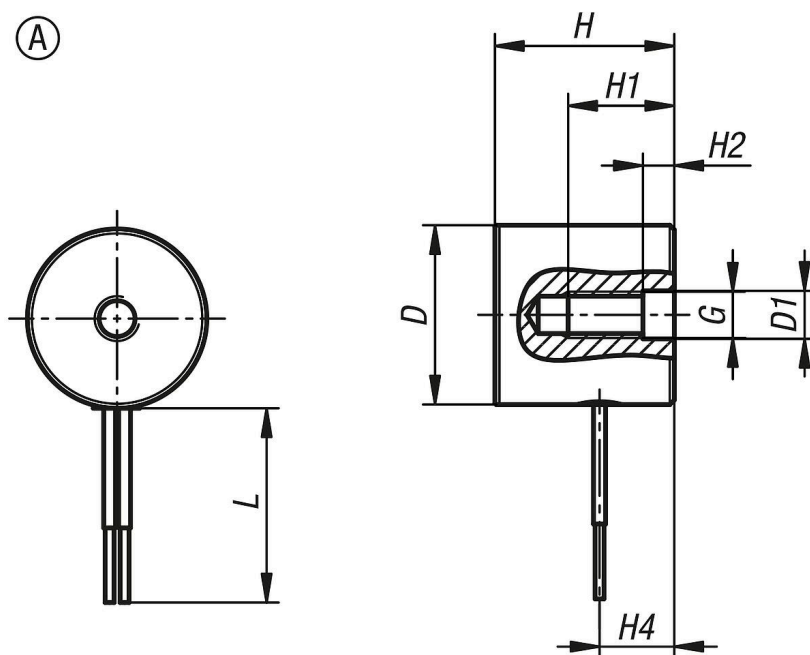
应用：

永久电磁铁用于支架、支撑和固定铁磁性工件。特别是在需要长时间保持而不消耗能量的情况下。

根据要求：

电压 12 伏直流。

图纸



商品概述

订货号	类型	D	D1	G	H	H1	H2	H4	L	吸力 N	额定功率 W	额定电压 VDC
09132-010010	A	10	2,5	M2	10	5,8	1,8	4	250	3	3	24
09132-012012	A	12	3,1	M3	12	7,1	2,1	5	250	15	6	24