



产品说明

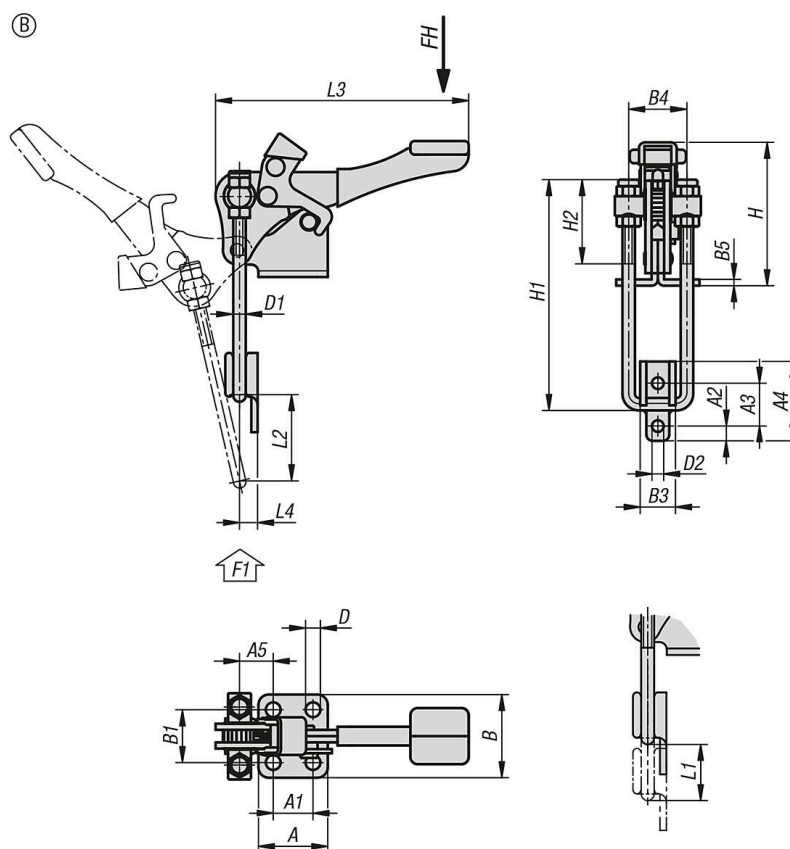
材料：
钢或不锈钢

规格：
钢制镀锌。
光亮不锈钢。
耐油塑料手柄。

提示：
压紧式环箍夹钳尤其适用于快速盖子和挡板的闭合和紧固。每种型号都可以在锁定杆上单独设置调节路径。

关闭棘轮扳手时，安全钩会牢牢啮合在主体上。这意味着棘轮扳手不会因意外或振动而松动。单手即可解开安全钩。

图纸



商品概述

商品概述

垂直 U 型压紧式环箍夹钳，带固定夹具和安全锁，最大承重 9000N

订货号	类型	主体材料	A	A1	A2	A3	A4	A5	B	B1	B3	B4	B5	D	D1	D2
05830-02-104500	B	钢制	33,3	19,1	7,1	20,6	38,1	16	40	25,4	17	28	3	7,1	6	5,6
05830-02-114500	B	不锈钢	33,3	19,1	7,1	20,6	38,1	16	40	25,4	17	28	3	7,1	6	5,6

订货号	类型	主体材料	H	H1	H2	L1	L3	L4	把手施力 FH N	夹紧行程 L2	牵引力 F1 N
05830-02-104500	B	钢制	68,9	111	40,5	20,3	121,5	8,7	150	50	4500
05830-02-114500	B	不锈钢	68,9	111	40,5	20,3	121,5	8,7	150	50	4500