



产品说明

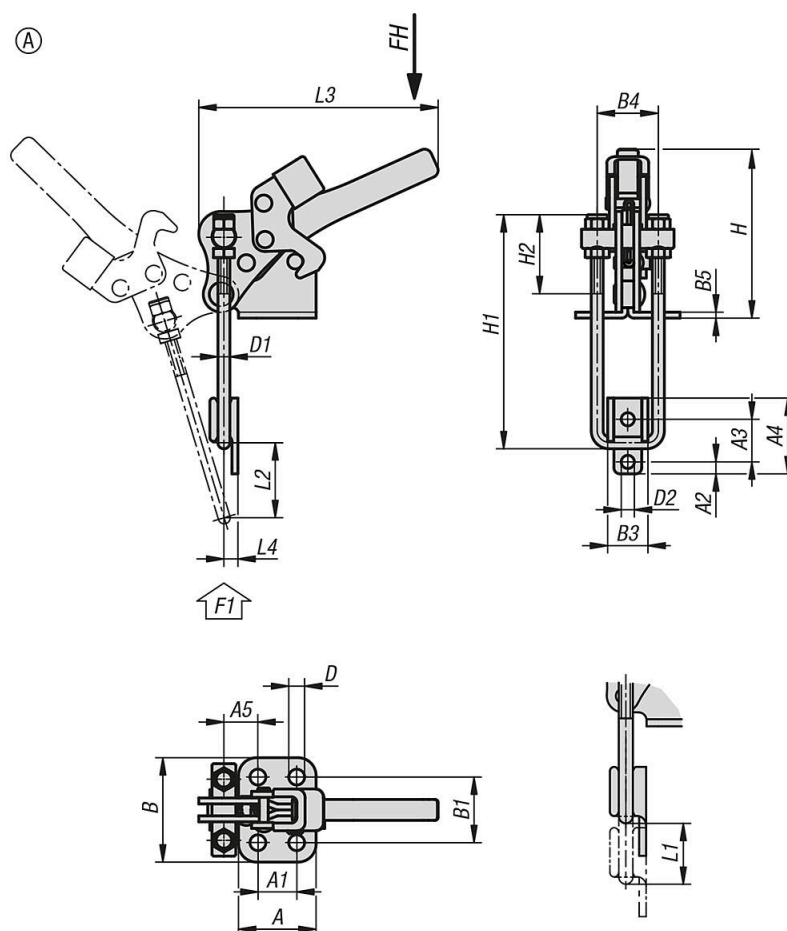
材料：
钢或不锈钢

规格：
钢制镀锌。
光亮不锈钢。
耐油塑料手柄。

提示：
压紧式环箍夹钳尤其适用于快速盖子和挡板的闭合和紧固。每种型号都可以在锁定杆上单独设置调节路径。

关闭棘轮扳手时，安全钩会牢牢啮合在主体上。这意味着棘轮扳手不会因意外或振动而松动。单手即可解开安全钩。

图纸



商品概述

垂直 U 型压紧式环箍夹钳，带固定夹具和安全锁，最大承重 9000N

订货号	类型	主体材料	A	A1	A2	A3	A4	A5	B	B1	B3	B4	B5	D	D1	D2
05830-02-102250	A	钢制	26	13	4	14,3	25,4	10,9	35	22	13,5	20,5	2	5,3	4	4,4
05830-02-112250	A	不锈钢	26	13	4	14,3	25,4	10,9	35	22	13,5	20,5	2	5,3	4	4,4

订货号	类型	主体材料	H	H1	H2	L1	L3	L4	把手施力 FH N	夹紧行程 L2	F1=拉力 N
05830-02-102250	A	钢制	55	78,5	26,5	12,2	81	4,7	100	38	2250
05830-02-112250	A	不锈钢	55	78,5	26,5	12,2	81	4,7	100	38	2250