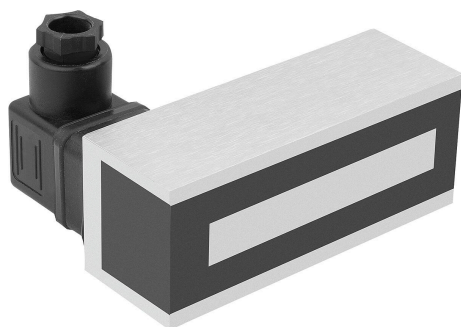


商品描述/产品说明



产品说明

材料：
外壳为钢制。
塑料线盘

提示：
电磁铁使用直流电。这将通过磁芯中的线圈产生磁场。关闭电压后，力场再次消失。

电磁铁通过背面的螺纹连接。螺纹孔的数量不同。距离 $L2$ 是螺纹孔之间各自的距离。

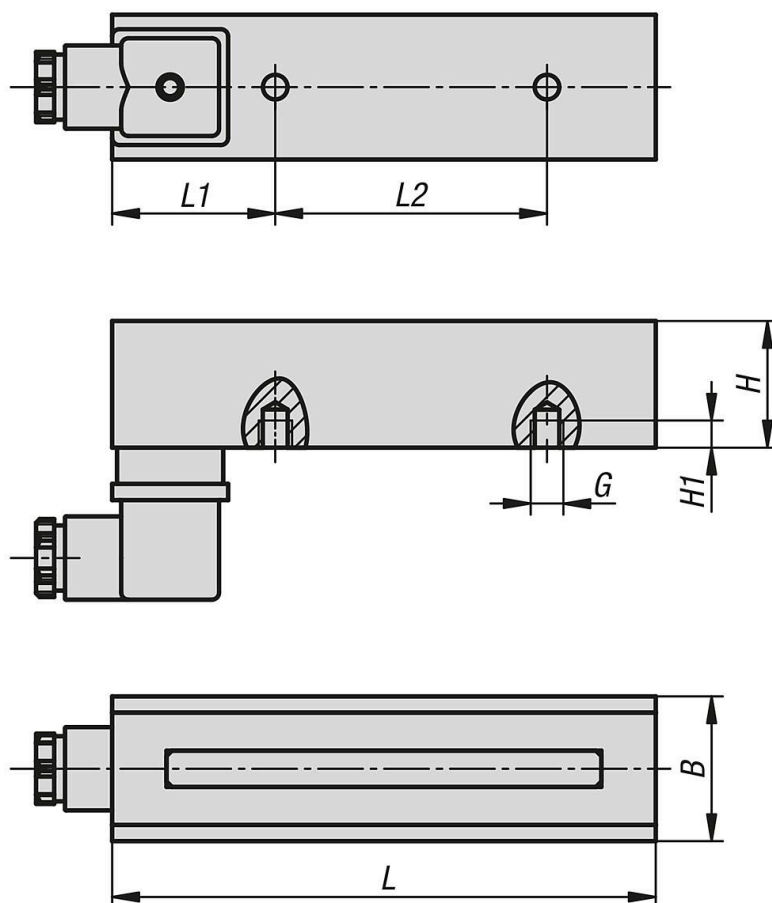
电源连接通过 DIN 阀连接器进行，符合 EN 175301-803 (原 DIN 43650) 标准。上面安装有 PIN，可直接连接股线。

根据材料的厚度和表面粗糙度，规定的夹持力可能会更小。

技术参数：
电压：24 伏直流。
防护等级：最高 IP 65。
温度范围：最高 180 °C (绝缘等级 H)。

应用：
电磁铁用于支架、支撑和固定铁磁性工件。

图纸



商品概述

矩形磁铁 (电磁铁)

订货号	B	G	H	H1	L	L1	L2	N	吸力 N	额定电压 VDC	额定功率 W
09131-01004035	40	M8	35	6,5	100	45	35	2	850	24	9
09131-01504035	40	M8	35	15	150	45	75	2	1650	24	11
09131-02004035	40	M8	35	15	200	40	120	2	2300	24	13
09131-03004035	40	M8	35	15	300	75	150	2	4000	24	19
09131-04004035	40	M8	35	15	400	110	180	2	6000	24	28
09131-05004035	40	M8	35	15	500	100	300	2	6600	24	40
09131-06004035	40	M8	35	15	600	100	100	5	7700	24	46
09131-07004035	40	M8	35	15	700	135	215	3	9200	24	54
09131-08004035	40	M8	35	15	800	100	150	5	10600	24	62