

商品描述/产品说明



产品说明

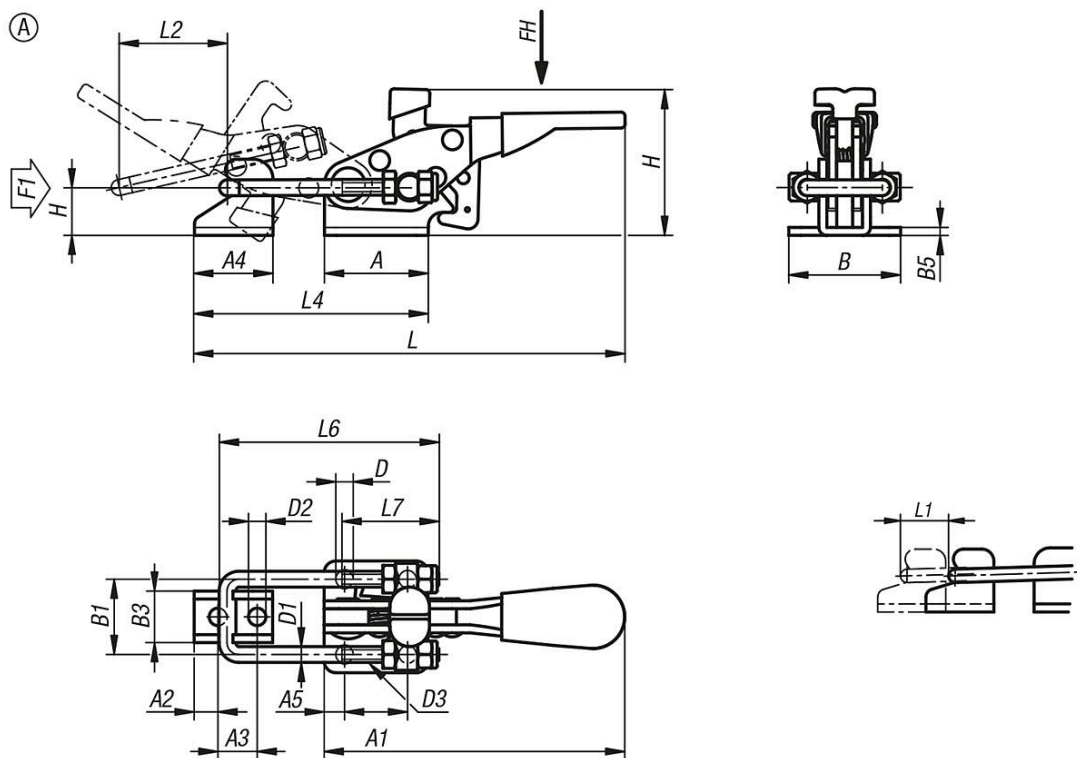
材料：  
钢或不锈钢

规格：  
钢制镀锌。  
光亮不锈钢。  
耐油塑料手柄。

提示：  
压紧式环箍夹钳尤其适用于快速盖子和挡板的闭合和紧固。每种型号都可以在锁定杆上单独设置调节路径。

关闭棘轮扳手时，安全钩会牢牢啮合在主体上。这意味着棘轮扳手不会因意外或振动而松动。单手即可解开安全钩。

图纸



商品概述

水平式 U 型压紧式环箍夹钳，带固定夹具和安全锁，最大承重 9000N

订货号	类型	主体材料	A	A1	A2	A3	A4	A5	B	B1	B3	B5	D	D1	D2	D3
05825-11-101630	A	钢制	26,2	15,9	6	9,9	19,8	5,15	28,2	19	13	2	4,4	4	4,4	M4x0,7
05825-11-111630	A	不锈钢	26,2	15,9	6	9,9	19,8	5,15	28,2	19	13	2	4,4	4	4,4	M4x0,7

订货号	类型	主体材料	H	H1	L1	L4	L5	L6	L7	把手施力 FH N	夹紧行程 L2	调整量 L min.	调整量 L max.	牵引力 F1 N
05825-11-101630	A	钢制	37	12	10,4	58,9	77	55	24	100	28	82,5	112,5	1630
05825-11-111630	A	不锈钢	37	12	10,4	58,9	77	55	24	100	28	82,5	112,5	1630

