

商品描述/产品说明



产品说明

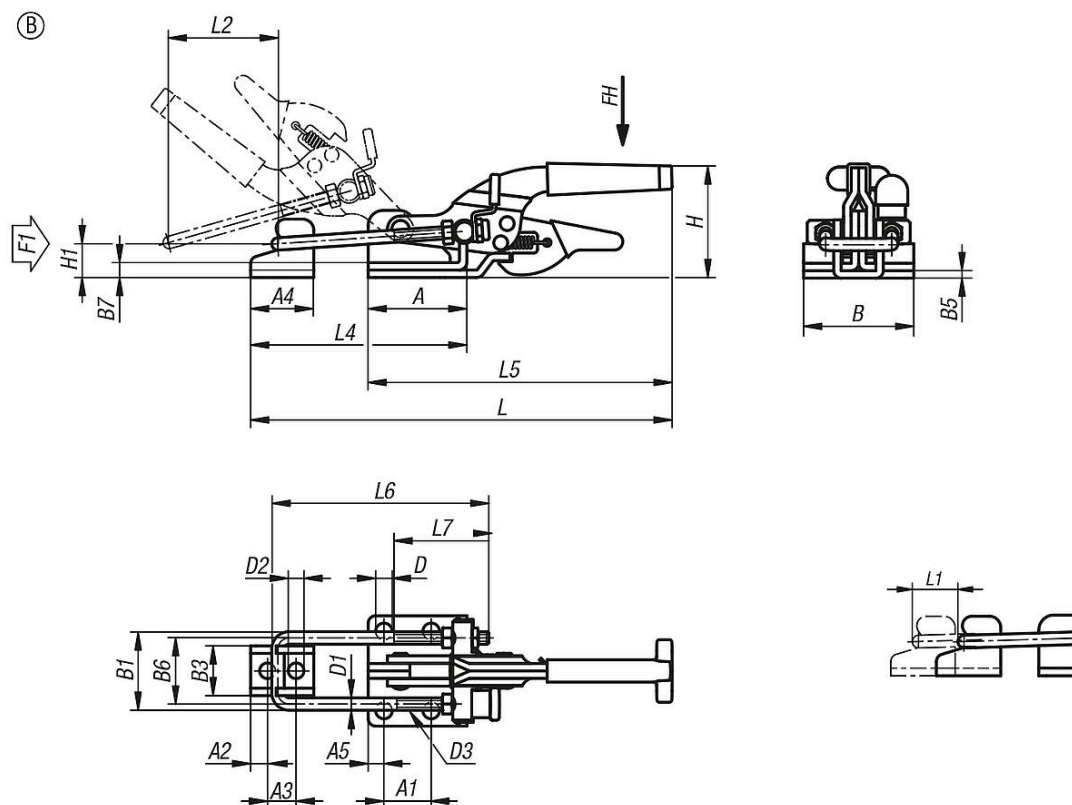
材料：  
钢或不锈钢

规格：  
钢制镀锌。  
光亮不锈钢。  
耐油塑料手柄。

提示：  
压紧式环箍夹钳尤其适用于快速盖子和挡板的闭合和紧固。每种型号都可以在锁定杆上单独设置调节路径。

关闭棘轮扳手时，安全钩会牢牢啮合在主体上。这意味着棘轮扳手不会因意外或振动而松动。单手即可解开安全钩。

图纸



商品概述

水平式 U 型压紧式环箍夹钳，带固定夹具和安全锁，最大承重 9000N

订货号	类型	主体材料	A	A1	A2	A3	A4	A5	B	B1	B3	B5	B6	B7	D	D1	D2	D3
05825-11-103180	B	钢制	39,7	19	6,8	11,5	25,4	6,35	44,4	31,8	20	3	26,6	6	6,7	5	6,3	M05x0,8
05825-11-113180	B	不锈钢	39,7	19	6,8	11,5	25,4	6,35	44,4	31,8	20	3	26,6	6	6,7	5	6,3	M05x0,8

# 05825-11\_B 钢制或不锈钢制水平压紧式环箍夹钳，带固定夹具和安全锁，最大承重 9000N、形式 B



## 商品概述

订货号	类型	主体材料	H	H1	L1	L4	L5	L6	L7	把手施力 FH N	夹紧行程 L2	调整量 L min.	调整量 L max.	F1=拉力 N
05825-11-103180	B	钢制	46	13,5	21,6	86,6	122	87,5	38	150	45,5	148,7	170,3	3180
05825-11-113180	B	不锈钢	46	13,5	21,6	86,6	122	87,5	38	150	45,5	148,7	170,3	3180