

商品描述/产品说明



产品说明

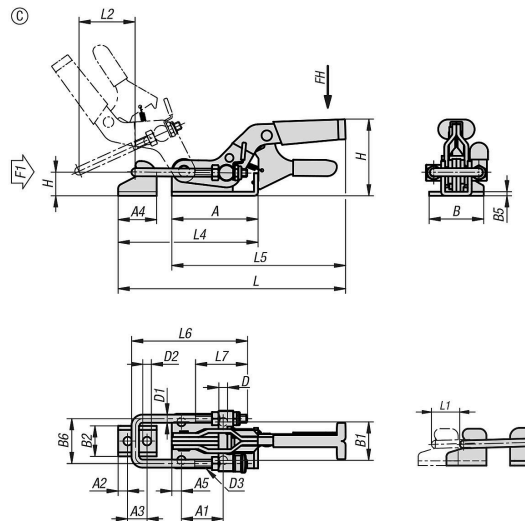
材料：
钢或不锈钢

规格：
钢制镀锌。
光亮不锈钢。
耐油塑料手柄。

提示：
压紧式环箍夹钳尤其适用于快速盖子和挡板的闭合和紧固。每种型号都可以在锁定杆上单独设置调节路径。

关闭棘轮扳手时，安全钩会牢牢啮合在主体上。这意味着棘轮扳手不会因意外或振动而松动。单手即可解开安全钩。

图纸



商品概述

水平式 U 型压紧式环箍夹钳，带固定夹具和安全锁，最大承重 9000N

订货号	类型	主体材料	A	A1	A2	A3	A4	A5	B	B1	B3	B5	B6	D	D1	D2	D3
05825-11-109000	C	钢制	85,3	41,3	9,5	19,1	38,1	9,5	54	38,1	54	4	44,5	8,6	8	8,6	M08x1,25
05825-11-119000	C	不锈钢	85,3	41,3	9,5	19,1	38,1	9,5	54	38,1	54	4	44,5	8,6	8	8,6	M08x1,25

订货号	类型	主体材料	H	H1	L1	L4	L5	L6	L7	把手施力 FH N	夹紧行程 L2	调整量 L min.	调整量 L max.	牵引力 F1 N
05825-11-109000	C	钢制	75,6	23,4	23,7	143	172	114,5	52	200	63,6	209,1	232,8	9000
05825-11-119000	C	不锈钢	75,6	23,4	23,7	143	172	114,5	52	200	63,6	209,1	232,8	9000

