

商品描述/产品说明



产品说明

材料：
外壳为钢制。
塑料线盘

提示：
电磁铁使用直流电。这将通过磁芯中的线圈产生磁场。关闭电压后，力场再次消失。

电磁铁通过背面的螺纹连接。电源通过自由股连接。

根据材料的厚度和表面粗糙度，规定的夹持力可能会更小。

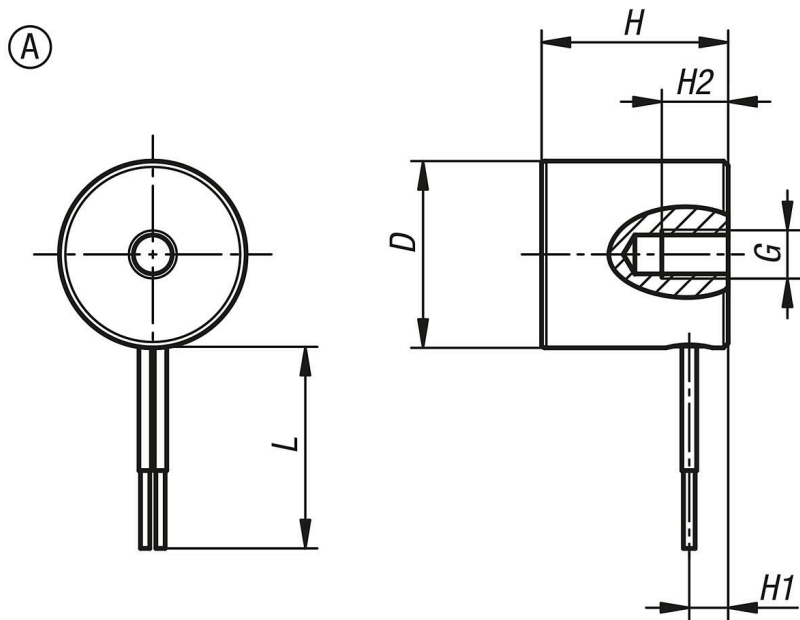
D = 15 时，电磁铁只有中心的大螺纹。

应用：
电磁铁用于支架、支撑和固定铁磁性工件。

根据要求：
电压 12 伏直流。

图纸提示：
形式 A：侧股
形式 B：底部股线

图纸



商品概述

订货号	类型	D	G	H	H1	H2	L	吸力 N	额定功率 W	额定电压 VDC
09130-010010	A	10	M2	10	3	4	250	3	1	24
09130-012012	A	12	M3	12	4	6	250	15	1	24

商品概述
