



## 产品说明

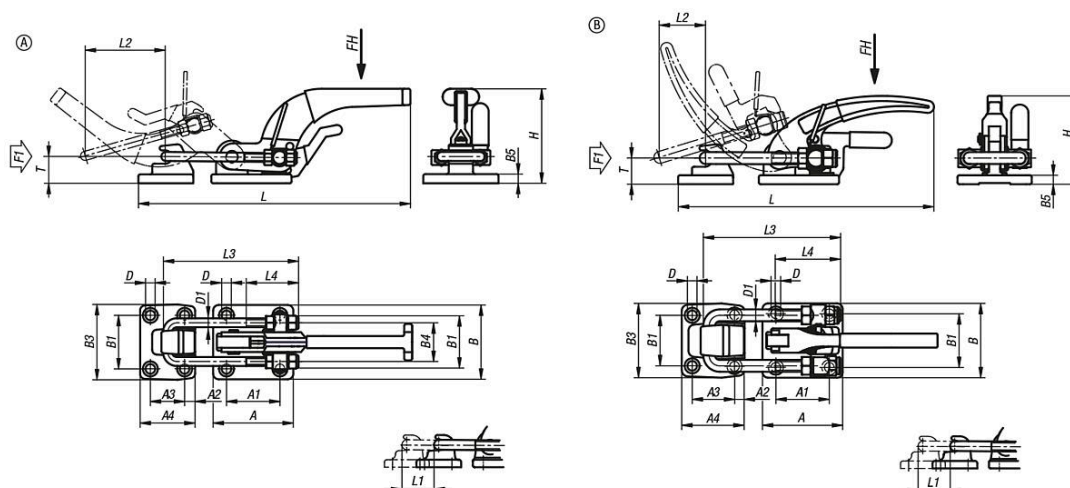
材料：  
钢或不锈钢

规格：  
钢制镀锌。  
光亮不锈钢。  
耐油塑料手柄。

提示：  
压紧式环箍夹钳尤其适用于快速盖子和挡板的闭合和紧固。每种型号都可以在锁定杆上单独设置调节路径。

关闭棘轮扳手时，安全钩会牢牢啮合在主体上。这意味着棘轮扳手不会因意外或振动而松动。单手即可解开安全钩。

## 图纸



## 商品概述

水平式压紧式环箍夹钳，重型设计，带固定夹具和安全锁，最大承重 34000N

订货号	类型	主体材料	A	A1	A2	A3	A4	B	B1	B3	B4	B5	D	D1	H
05827-02-1018180	A	钢制	85,5	57,2	11,2	34,9	57,2	79,4	57,2	80,5	41,4	9,6	10,3	9,6	101,6
05827-02-1034000	B	钢制	85,5	57,2	11,2	34,9	57,2	79,4	57,2	80,5	41,4	9,6	10,3	12,7	93,8
05827-02-1134000	B	不锈钢	85,5	57,2	11,2	34,9	57,2	79,4	57,2	80,5	41,4	9,6	10,3	12,7	93,8

订货号	类型	主体材料	L1	夹紧行程 L2	L3	L4	T	把手施力 FH N	调整量 L min.	调整量 L max.	牵引力 F1 N
05827-02-1018180	A	钢制	22,8	87	145	56	28,6	300	274,5	297,3	18180
05827-02-1034000	B	钢制	28,4	50	147	70	28,6	500	249,6	278	34000
05827-02-1134000	B	不锈钢	28,4	50	147	70	28,6	500	249,6	278	34000

