

## 商品描述/产品说明



## 产品说明

材料：  
钢制。

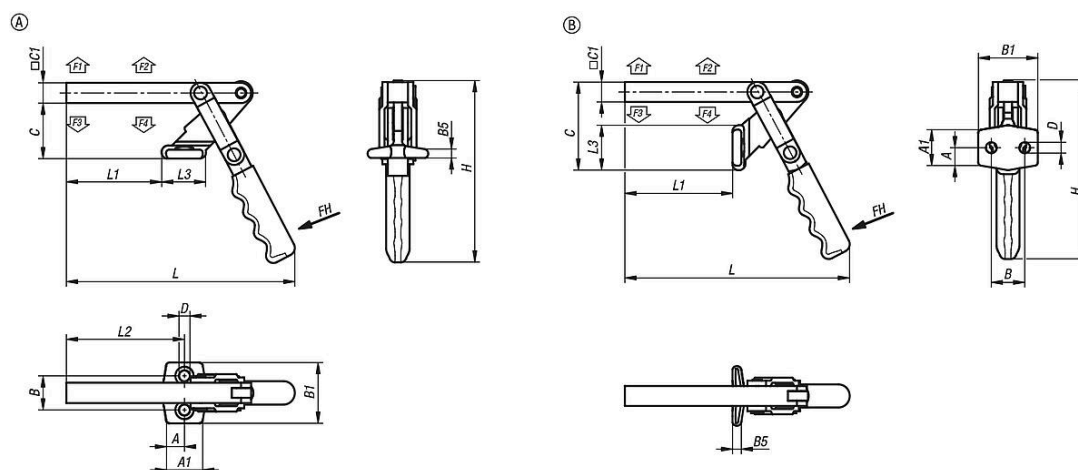
规格：  
钢制镀锌。  
耐油塑料手柄。

提示：  
完整的支持臂，可进行简单的修改和定制。

表格 A：水平安装

表格 B：垂直安装

## 图纸



## 商品概述

## 钢质快速夹钳，水平式，带全固定臂 4500N

订货号	类型	A	A1	B	B1	B5	C	C1	D	H	L	L1	L2	L3
05741-10-004500	A	17	34	32	57	8,6	52,3	19	10,3	168	215	89,5	111	43
05741-10-014500	B	17	34	32	57	8,6	65,1	19	10,3	168	215	103	-	43

订货号	类型	把手施力 FH N	夹持力 F1 N	夹持力 F2 N	夹紧力 F3 N	夹紧力 F4 N	把手转角	压把转角
05741-10-004500	A	120	2580	4500	1440	2760	59°	195°
05741-10-014500	B	120	2580	4500	1440	2760	59°	195°