

产品说明

产品描述：

由于采用嵌入式手柄，这些弹簧锁专为齐平安装在门、翻盖和引擎盖上而设计。预紧把手可防止摇晃。

材料：

钢制或不锈钢壳体。

规格：

黑色粉末涂层钢。

抛光不锈钢。

提示：

门叶厚度最大 10 mm。

形式 A：可上锁。

表格 B：不可上锁。

锁闭为同时锁定，即每把锁可用同一把钥匙打开。

使用说明：

拉动把手，盖就会移动到打开位置，门就可以打开了。按下门锁可自动上锁。

装配：

1. 根据草图制作装配切口。
2. 从正面将锁门插入安装口。
3. 从后面拧紧螺母，这样就能将安装支架拉到门板上，并将锁固定在安装口。

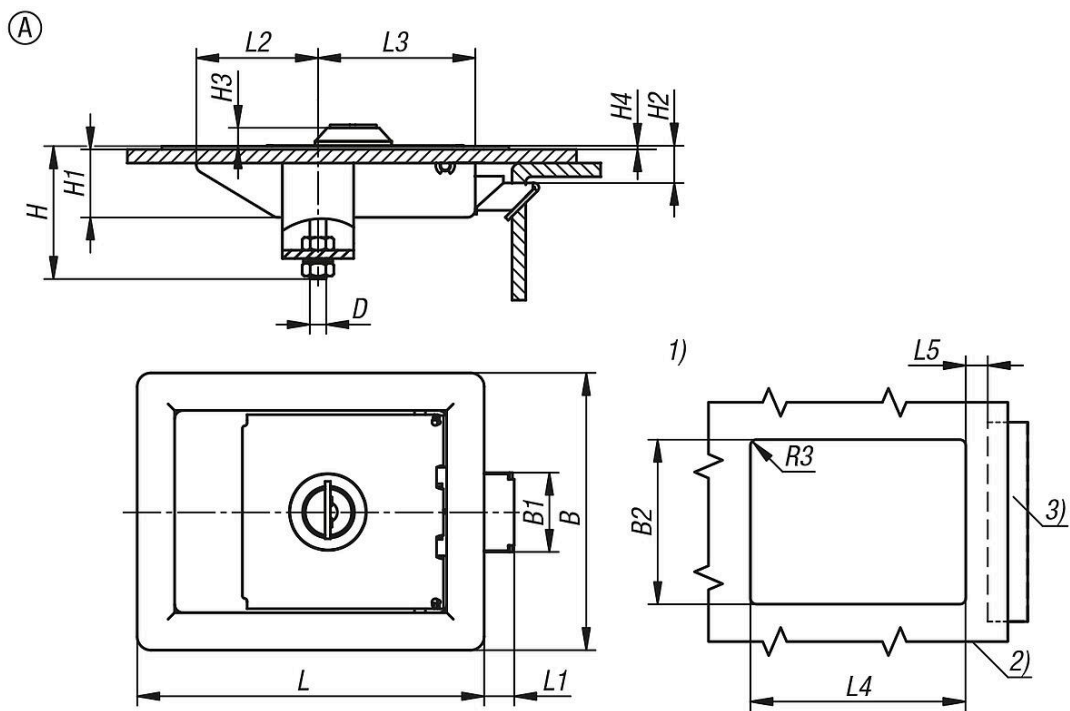
供货范围：

螺母和安装支架包含在供货范围内。

每个可上锁的弹簧锁都配有两把钥匙。

图纸提示：

- 1) 安装切口
- 2) 门叶
- 3) 门框



商品概述

订货号	类型	形状类型	主体材料	B	B1	B2	D	H	H1	H2	H3	H4	L	L1	L2	L3	L4	L5
05596-30-000127101	A	可锁定的	钢制	101,5	29	82,5	M6	49	25	12,7	6,5	1,2	127	11	44,5	57,5	108	11-16
05596-30-110127101	A	可锁定的	不锈钢	101,5	29	82,5	M6	49	25	12,7	6,5	1,2	127	11	44,5	57,5	108	11-16