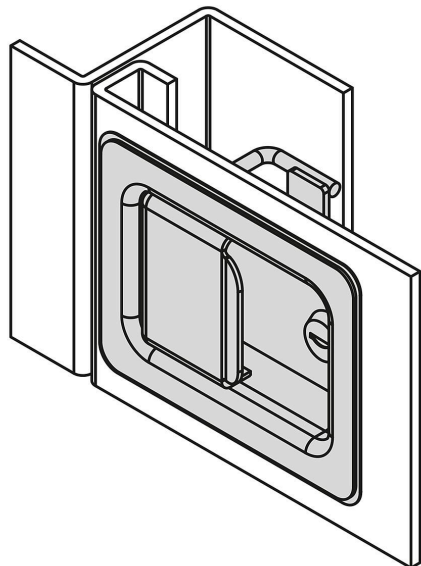


商品描述/产品说明



产品说明

产品描述：

由于采用嵌入式手柄，这些弹簧锁专为齐平安装在门、翻盖和引擎盖上而设计。预紧把手可防止摇晃。

材料：

钢制壳体。

规格：

黑色粉末涂层壳体。

提示：

防水防尘密封保护。

门叶厚度最大 6 mm。

锁的钥匙相同，即每把锁都可以用相同的钥匙打开。

形式 A：从后面安装。

表格 B：从操作侧安装。

使用说明：

拉动把手，盖就会移动到打开位置，门就可以打开了。按下门锁可自动上锁。

装配：

1. 根据草图制作装配切口。
2. 安装支架（表 A）。
3. 根据版本的不同，从后部或操作侧紧固弹簧锁。

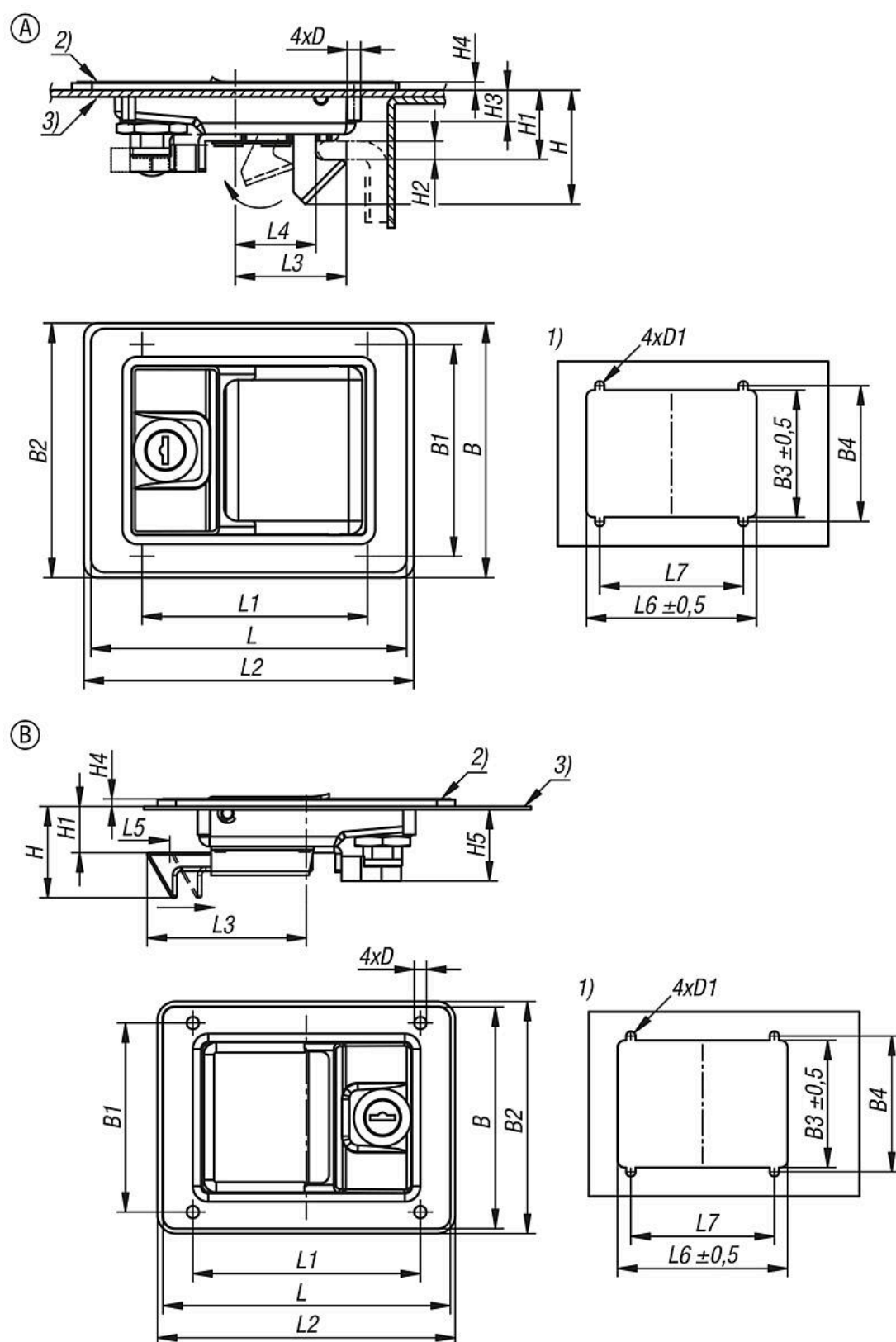
供货范围：

供货范围包括密封件和 2x 扳手，以及 A 型的安装支架和螺母。
交货范围不包括安装支架的螺栓。

图纸提示：

- 1) 安装切口
- 2) 密封条
- 3) 门叶

图纸



商品概述

带把手的钢弹簧锁，铰链式

商品概述

订货号	类型	形状类型	B	B1	B2	B3	B4	D	D1	H	H1	H2	H3	H4	H5
05596-32-000140108	A	从背面进行安装	108	94	113	88,6	94,5	M6	6,5	53	31,5	8,5	14	3,5	-
05596-32-001140108	B	从正面进行安装	108	94,5	113	88,6	94,5	6,5	6,5	44,5	22,5	8,5	-	3,5	36,3

订货号	L	L1	L2	L3	L4	L5	L6	L7
05596-32-000140108	140	100	145	49	36,2	-	118,5	100
05596-32-001140108	140	100	145	77,6	-	11	118,5	100