

## 商品描述/产品说明



## 产品说明

材料：  
POM 塑料。

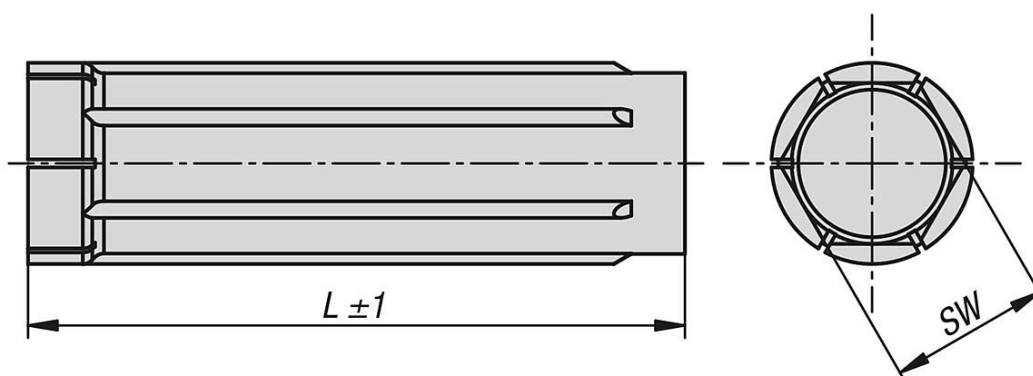
提示：  
装配扳手，带六角。它适用于在控制和信号装置上安装固定螺母。它集成力矩限制功能。

证书/符合的标准：  
81040-11-18: CCC、CE。  
81040-11-24 : CCC、CE、UCCA。

温度范围：  
存放温度：-50°C 至 +85°C。  
工作温度：20°C ±5°C。

优点：  
如果要安装较多的控制和信号装置，强烈建议使用装配扳手，因为它能使安装更加方便快捷。

## 图纸



## 商品概述

## 装配扳手，带力矩限制功能

订货号	扭矩限制 Nm	L	参考编号	SW
81040-11-18	0,9 - 1,0	98	S16	18
81040-11-24	1,3 - 2,1	98	S22	24