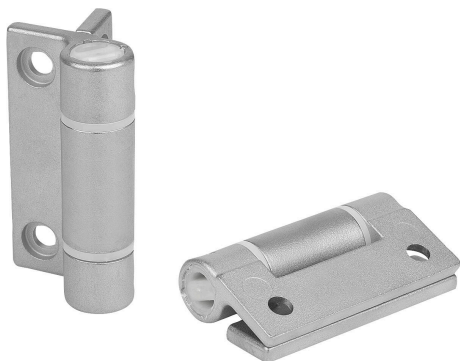


商品描述/产品说明



产品说明

材料：
铰链 A2 不锈钢。
弹簧 Bzinal 钢。
垫圈 POM。

规格：
不锈钢 亮色。

提示：
铰链装配钢制的集成夹紧弹簧。可以自动打开或关闭门和翻板。
开口角度 270°。

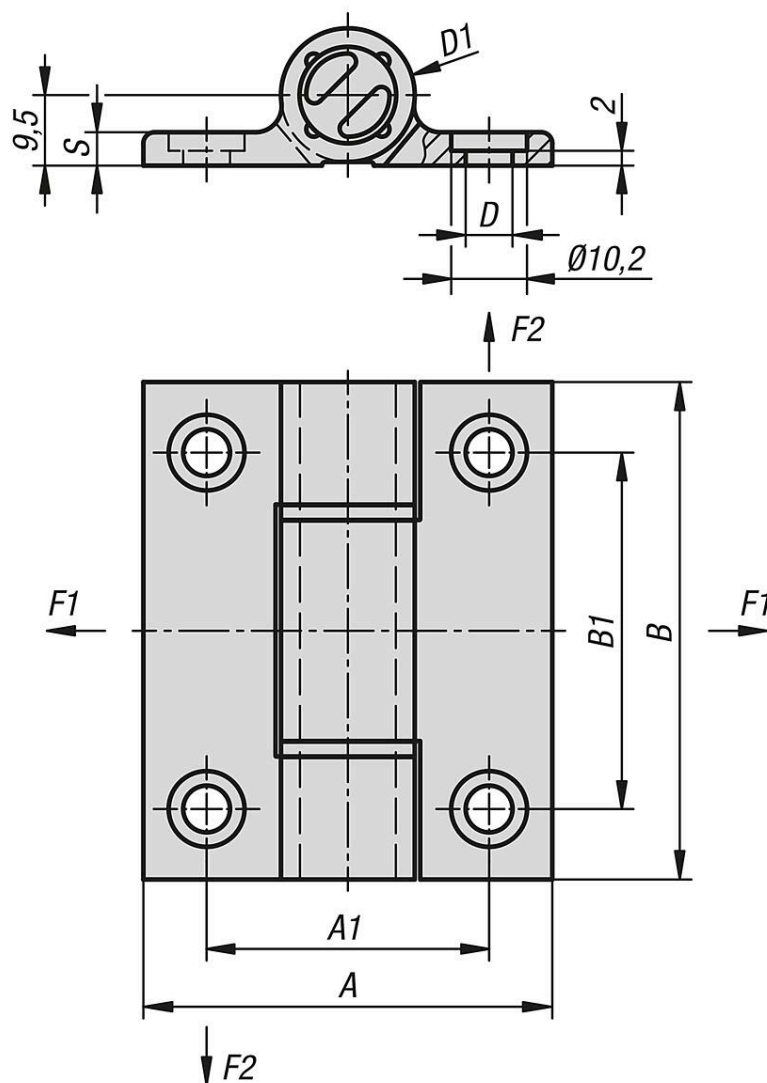
弹簧开启扭矩：
 $M(0^\circ) : 0.35 \text{ N.m} / M(90^\circ) : 0.24 \text{ N.m} / M(180^\circ) : 0.12 \text{ N.m}$
弹簧闭合扭矩：
 $M(0^\circ) : 0.12 \text{ N.m} / M(90^\circ) : 0.24 \text{ N.m} / M(180^\circ) : 0.35 \text{ N.m}$

使用 DIN 912/DIN EN ISO 4762 标准内六角螺丝紧固。

铰链的规定载荷值为非约束性指导值，未考虑安全因素，不承担任何责任。所给数值仅供参考，不代表具有法律约束力的财产保证。
载荷值应在实验室条件下确定。每个用户必须单独确定铰链是否适合相应的应用。
铰链连接的各种材料、连接类型、天气条件以及磨损程度都会影响要确定的数值。

附件：
内六角圆柱头螺栓 DIN 912/DIN EN ISO 4762.

图纸



商品概述

不锈钢弹簧铰链 , .35 Nm

订货号	类型 1	A	A1	B	B1	D	D1	F1 N	F2 N	S	固定方式
27904-81-55670	-	55	38	67	48	6,2	18	5885	14669	4,5	固定孔
27904-81-55671	-	55	38	67	48	6,2	18	5885	14669	4,5	固定孔