

商品描述/产品说明



产品说明

材料：
特种聚乙烯。
不锈钢衬套。

规格：
灰色。
衬套，亮色。

提示：
小型滑动导轨免维护且耐腐蚀。通过较低重量可实现极高速度和加速度。使用温度最高达 40 °C。
小型滑动导轨不易受灰尘影响并且尤其适合干运行。

技术参数：
安全系数
行驶频率低，移动平稳：
- 静态安全系数：0.4 - 0.5
- 动态安全系数：0.9 - 1.0

行驶频率高，移动平稳：
- 静态安全系数：0.3 - 0.4
- 动态安全系数：0.6 - 0.8

行驶频率高，振动大：
- 静态安全系数：0.2 - 0.3
- 动态安全系数：0.3 - 0.5

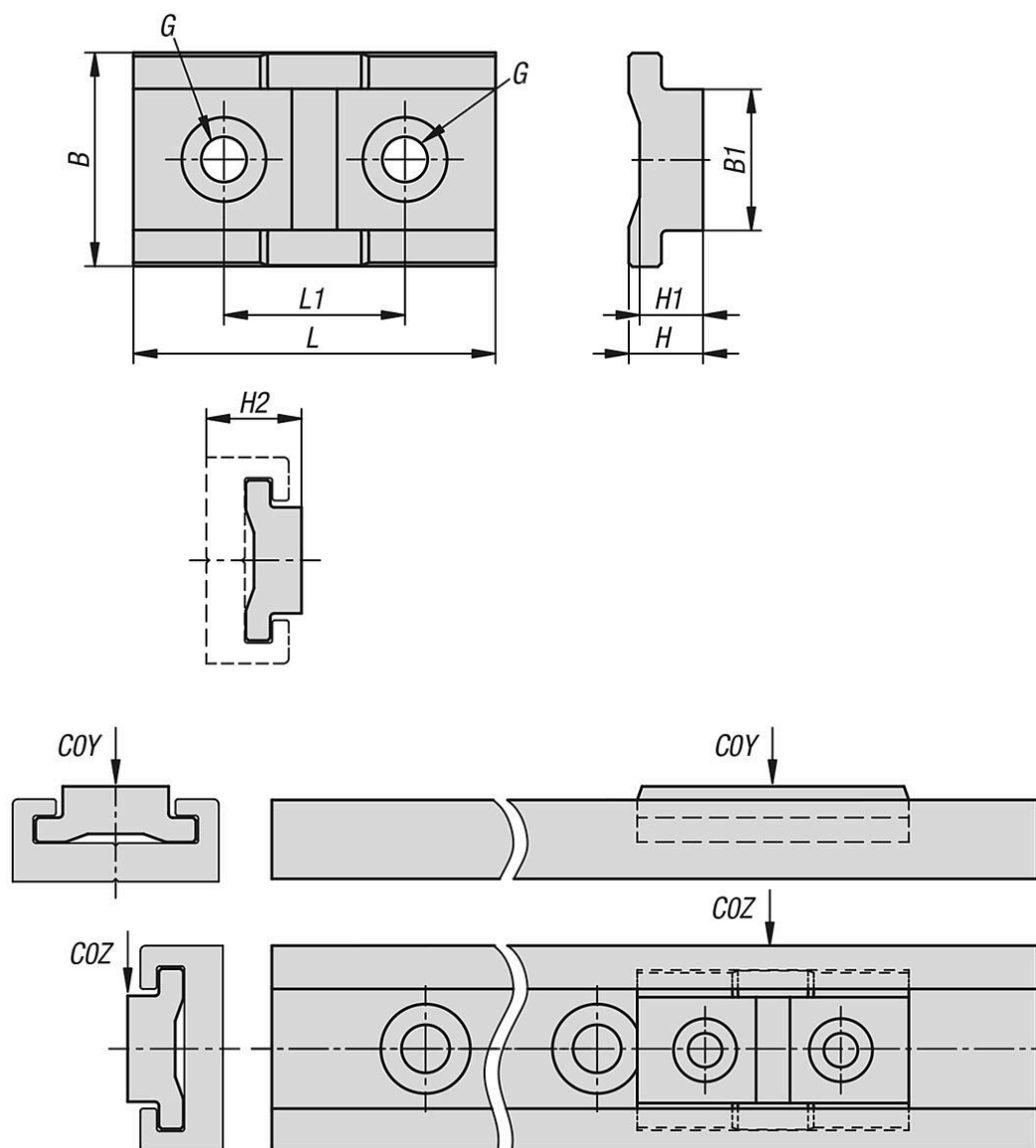
计算

最大静载荷 = 额定载荷 * 静态安全系数
最大动载荷 = 额定载荷 * 动态安全系数
最大静扭矩 = 额定扭矩 * 静态安全系数
最大动态扭矩 = 额定扭矩 * 动态安全系数

这些公式仅为指导性原则，在实际应用时必须重新进行核查。

附件：
导轨 21235。

图纸



商品概述

小型导向滑座，宽度 15 mm

订货号	尺寸	B	B1	G	H	H1	H2	L	L1	COY N	COZ N
21235-01-151	15	11,8	7,8	M3	4,1	3,5	6,9	20	10	100	30