

## 商品描述/产品说明



## 产品说明

## 材料：

Extrathane 胎面 92° 邵氏硬度 A，浅棕色。

尼龙胎面 6 硬度 70° 邵氏硬度 D，白色。

热塑性聚氨酯 (TPU) 胎面硬度 92° 邵氏硬度 A，深灰色，尼龙轮体，银灰色。

热塑性聚氨酯 (TPU) 胎面硬度 98° 邵氏硬度 A，棕色。

## 提示：

胎面牢固灌注在滚珠轴承上。

聚氨酯胎面：运行安静，滚动阻力小，富有弹性，不损伤地面，非常耐磨，抗切割和抗撕裂性强，不留痕迹，不接触变色。

聚酰胺 6 胎面：高韧性，滚动阻力极低，可在光滑地面上轻松行走，非常耐磨。

银灰色的热塑性聚氨酯 (TPU) 胎面材料：滚动阻力小、非常耐磨、耐水解、无痕迹、无接触变色。

热塑性聚氨酯 (TPU) 胎面，棕色：滚动阻力极低，非常耐磨，不留痕迹，不接触变色。

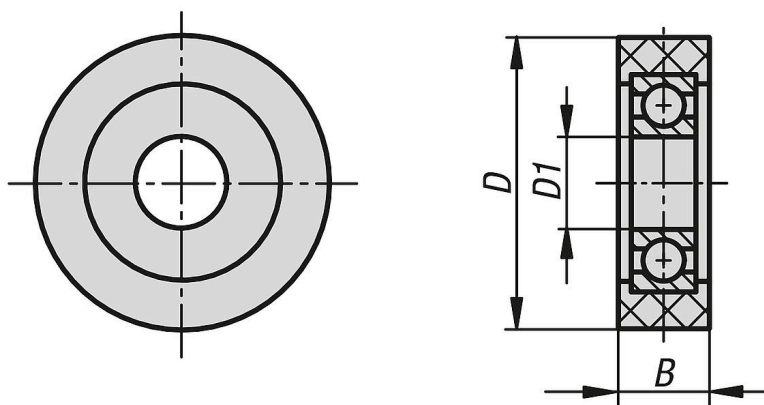
应用领域：传送带、闸门等  
其他尺寸可根据要求提供。

## 温度范围：

-20 °C 至 +70 °C。

短时温度最高可达 +90°C。

## 图纸



## 商品概述

## 导辊

订货号	类型 1	材料胎面	滚珠轴承	D	D1	B	滚珠轴承	承载负荷 kg
95057-03008	无壳体	extrathane	滚珠轴承	30	6	8	626 2RS	20
95057-03514	无壳体	extrathane	滚珠轴承	35	12	14	6001 2RS	40

## 商品概述

订货号	类型 1	材料 胎面	滚珠轴承	D	D1	B	滚珠轴承	承载负荷 kg
95057-04020	无壳体	extrathane	滚珠轴承	40	10	20	6000 2RS	40
95057-05015	无壳体	extrathane	滚珠轴承	50	10	15	6200 2RS	60
95057-06020	无壳体	extrathane	滚珠轴承	60	17	20	6203 2RS	90
95057-07020	无壳体	extrathane	滚珠轴承	70	25	20	6205 2RS	125
95057-030083015	无壳体	热塑性聚氨酯	滚珠轴承	30	6	8	626 2RS	15
95057-035112025	无壳体	热塑性聚氨酯	滚珠轴承	35	8	11	608 2RS	25
95057-040202055	无壳体	热塑性聚氨酯	滚珠轴承	40	10	20	6200 2RS	55
95057-050152045	无壳体	热塑性聚氨酯	滚珠轴承	50	10	15	6200 2RS	45
95057-060202080	无壳体	热塑性聚氨酯	滚珠轴承	60	17	20	6203 2RS	80
95057-060202110	无壳体	热塑性聚氨酯	滚珠轴承	60	17	20	6203 2RS	110
95057-070203130	无壳体	热塑性聚氨酯	滚珠轴承	70	25	20	6205 2RS	130
95057-080203150	无壳体	热塑性聚氨酯	滚珠轴承	80	17	20	6303 2RS	150
95057-100253230	无壳体	热塑性聚氨酯	滚珠轴承	100	25	25	6205 2RS	230
95057-030081	无壳体	聚酰胺 6	滚珠轴承	30	6	8	626 2RS	35
95057-035111	无壳体	聚酰胺 6	滚珠轴承	35	8	11	608 2RS	55
95057-040201	无壳体	聚酰胺 6	滚珠轴承	40	10	20	6200 2RS	100
95057-050151	无壳体	聚酰胺 6	滚珠轴承	50	10	15	6200 2RS	100
95057-060201	无壳体	聚酰胺 6	滚珠轴承	60	17	20	6203 2RS	165
95057-070201	无壳体	聚酰胺 6	滚珠轴承	70	25	20	6205 2RS	185