

商品描述/产品说明



产品说明

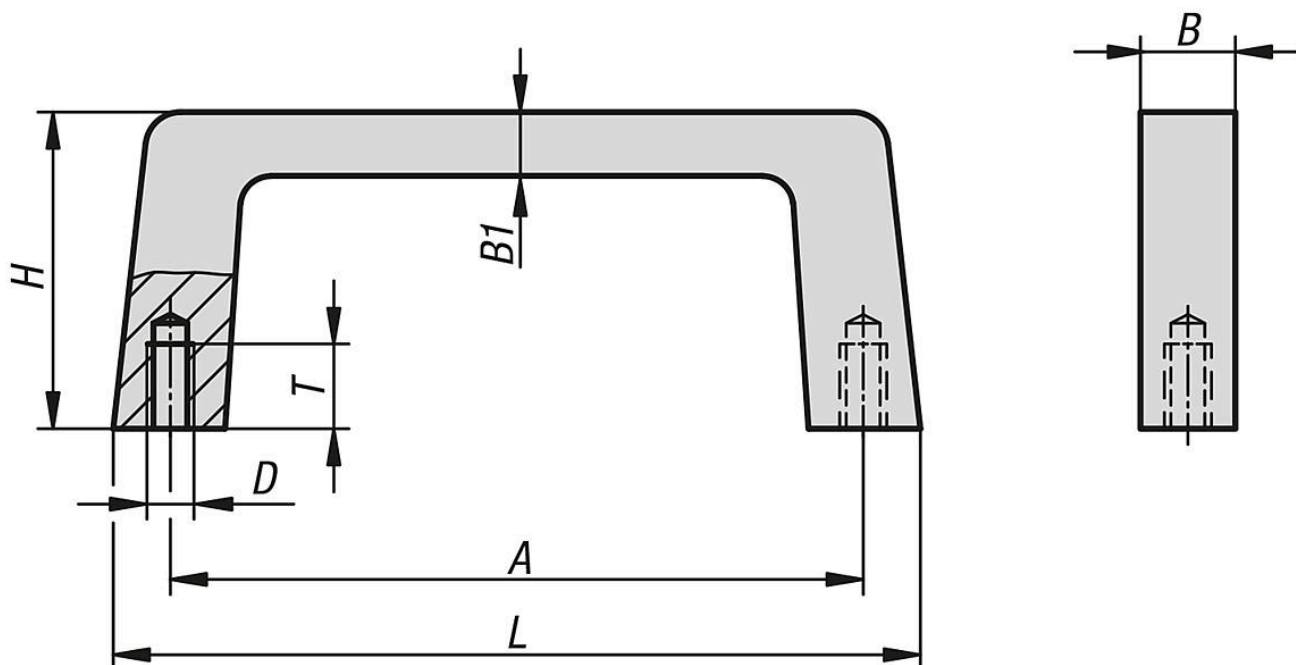
材料：
铝制。

规格：
经磨光处理，并进行了黑色或自然色阳极氧化。

订购须知：
随供了固定螺栓。

装配：
背面安装。

图纸



商品概述

订货号	颜色	主体材料	A	B	B1	D	H	L	T	负载能力 N
06929-01-055053	自然色	铝制	55	12,2	8	M5	40	69	10	750
06929-01-088053	自然色	铝制	88	12,2	8	M5	40	102	10	750
06929-01-120053	自然色	铝制	120	12,2	8	M5	40	134	10	750
06929-01-180053	自然色	铝制	180	12,2	8	M5	40	194	10	750
06929-01-235053	自然色	铝制	235	12,2	8	M5	40	249	10	750
06929-01-055051	黑色	铝制	55	12,2	8	M5	40	69	10	750
06929-01-088051	黑色	铝制	88	12,2	8	M5	40	102	10	750
06929-01-120051	黑色	铝制	120	12,2	8	M5	40	134	10	750
06929-01-180051	黑色	铝制	180	12,2	8	M5	40	194	10	750

商品概述
