

商品描述/产品说明



产品说明

产品描述：

重型实心橡胶车轮，配备尼龙轮体（硬度 65 邵氏 A），可提供最佳的运行舒适性与较低的滚动阻力。轮胎通过硫化工艺牢固结合在抗断裂的尼龙轮体上，从而保证了运行时的低噪音和对地面的保护。

材料：

尼龙轮体。
弹性实心橡胶胎面。

规格：

黑色尼龙。
弹性实心橡胶，黑色。

提示：

车轮对许多腐蚀性介质具有很高的耐化学性，但不耐油。

温度超过 30 °C 时，承重能力会降低。

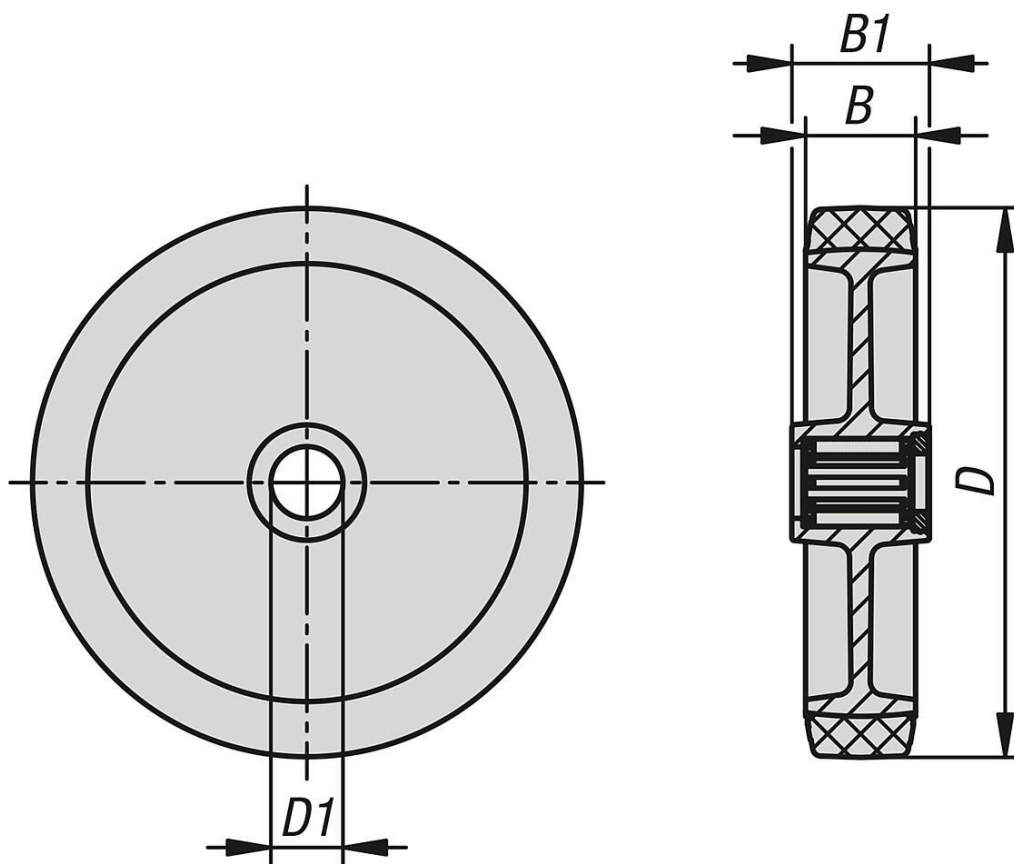
温度范围：

-20 °C 至 +80 °C。
短时温度最高可达 +100°C。

附件：

95018 带硫化弹性实心橡胶轮胎的钢板旋转和固定脚轮，标准型。

图纸



商品概述

重型实心橡胶轮，配备尼龙轮体

| 订货号 | 主体材料 | 滚轮轴承 | D | B | B1 | D1 | 承载负荷 kg | 材料胎面 |
|------------------|------|------|-----|----|----|----|------------|--------|
| 95060-10-1003212 | 聚酰胺 | 滚子轴承 | 100 | 32 | 45 | 12 | 200 | 弹性实心橡胶 |
| 95060-10-1003215 | 聚酰胺 | 滚子轴承 | 100 | 32 | 45 | 15 | 200 | 弹性实心橡胶 |
| 95060-10-1253712 | 聚酰胺 | 滚子轴承 | 125 | 37 | 45 | 12 | 250 | 弹性实心橡胶 |
| 95060-10-1253715 | 聚酰胺 | 滚子轴承 | 125 | 37 | 45 | 15 | 250 | 弹性实心橡胶 |
| 95060-10-1604020 | 聚酰胺 | 滚子轴承 | 160 | 40 | 60 | 20 | 320 | 弹性实心橡胶 |
| 95060-10-2004020 | 聚酰胺 | 滚子轴承 | 200 | 40 | 60 | 20 | 400 | 弹性实心橡胶 |