

## 商品描述/产品说明



## 产品说明

## 材料：

铝合金制基体和圆台，经阳极氧化处理。  
钢制丝杠，经渗碳硬化处理。  
滑动轴承丝杠支承，免维护。

## 规格：

旋转轴的径向间隙  $< 0.015\text{mm}$ 。  
旋转轴的轴向间隙  $< 0.02\text{mm}$ 。  
重复精度  $< 0.05^\circ$ 。  
自锁型丝杠。

## 提示：

调节范围为  $360^\circ$ ，不带末端止动器。  
等级划分为 10 个毕业分数。

## 传动比：

21160-08 = 50:1  
21160-12 = 55:1  
21160-251 = 50:1

利用模块化原理，可轻松组合定位旋转台的尺寸。

订货号为 21160-251 的物品可以借助两个棘轮扳手轴向夹紧壳体，并防止意外调整。拧紧锁紧手柄后，扭矩 M1 提升至 30 牛米，每个锁紧手柄的最大拧紧扭矩为 2.5 牛米。必须在执行旋转钮之前松开锁紧手柄，否则有损坏变速箱的危险。

可使用转台夹 21161-11 将 21160-08 和 21160-12 固定在转台外壳上，从而防止意外调整。

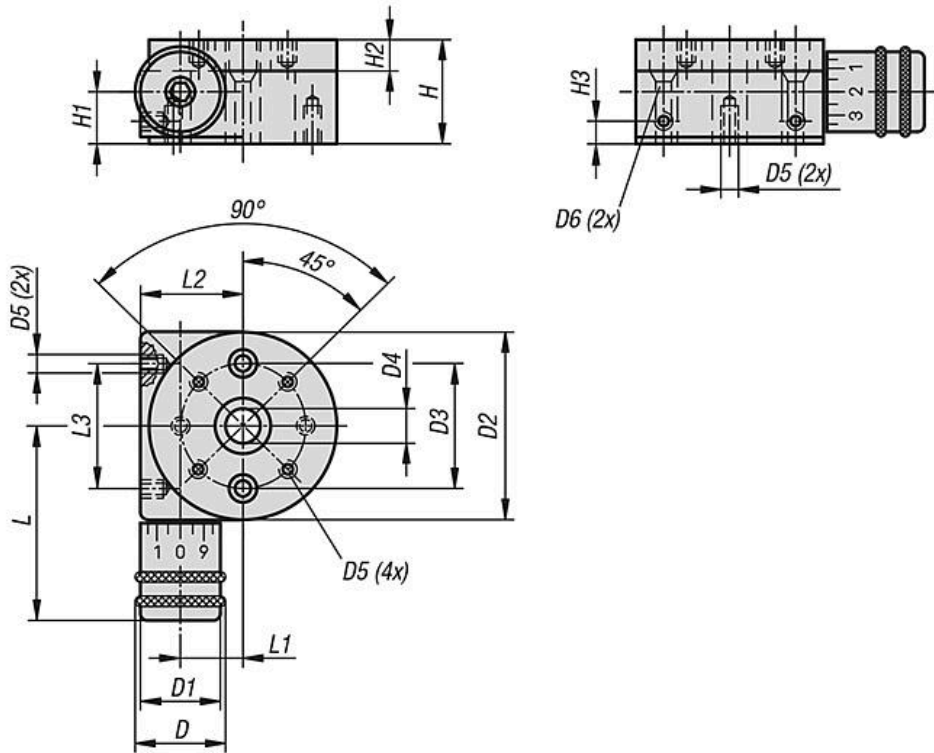
## 图纸提示：

1) 锁紧手柄所需空间。

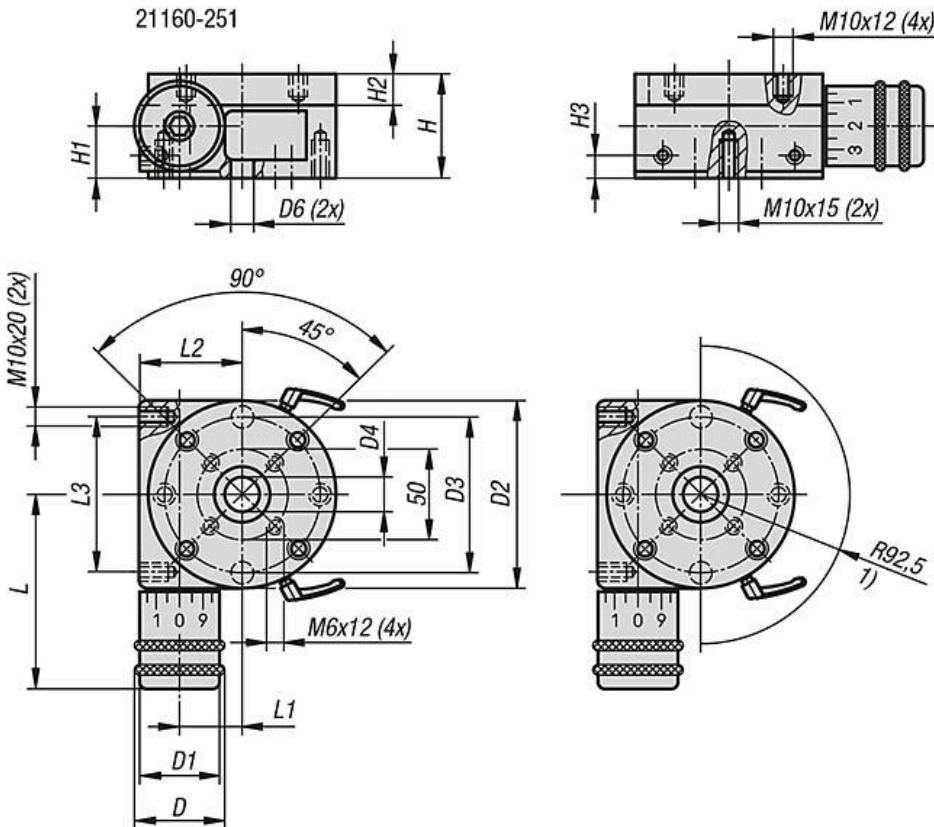
所有镗孔均符合 DIN 74-Bm (D6)标准。

图纸

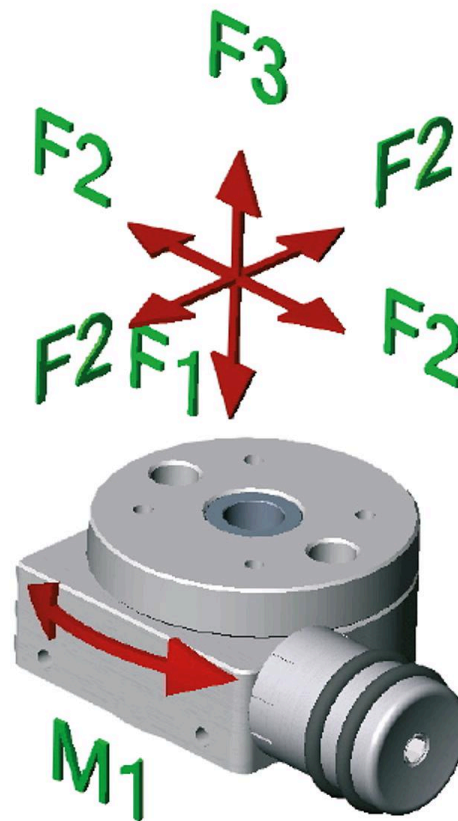
21160-08  
21160-12



21160-251



## 图纸



## 商品概述

订货号	D	D1	D2	D3	D4	D5	D6	H	H1	H2	H3	L	L1	L2	L3	F1 N	F2 N	F3 N	M1 Nm	配件
21160-08	26	23	54	36	10	M4x6	4	30	14	9	6	56	17	29	36	500	500	200	3	21170-08, 21180-08, 21190-08
21160-12	26	23	80	60	15	M6x9	6	40	17,5	12	6	69	31	43	60	500	500	200	5	21170-12, 21180-12, 21190-12
21160-25	51	46	150	130	40	-	10,2	75	35	18	12	134	53	80	130	1000	1000	500	10	21170-25, 21180-25, 21190-25
21160-251	51	46	150	130	40	-	10,2	75	35	18	12	134	53	80	130	1000	1000	500	10	21170-25, 21180-25, 21190-25