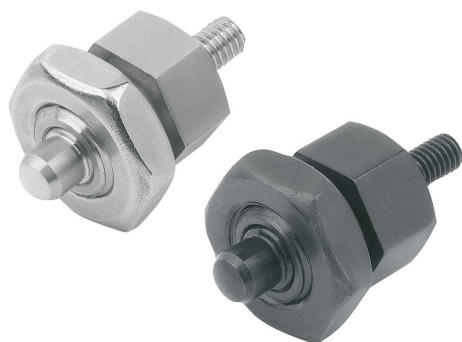


## 商品描述/产品说明



## 产品说明

## 产品描述：

分度销用于固定工件防止侧向位置移动。只有将顶销拔出后才能移动到新位置。凸出的顶销杆上可以安装特定的把手。此外，这种柱塞还可以通过电控气缸实现自动动作，或者通过鲍登线进行远程控制。

## 材料：

## 钢制规格：

螺纹套筒和柱塞顶销采用易切削钢。

## 不锈钢规格 A1：

螺纹套筒和蘑菇头把手 1.4305.

柱塞顶销经硬化处理 1.4034.

柱塞顶销未经硬化处理 1.4305.

## 不锈钢规格 A4：

螺纹套筒、蘑菇头把手和柱塞顶销 1.4404.

## 规格：

## 钢制规格：

螺纹套筒经氧化处理。

锁销经过硬化、研磨和氧化处理。

## 不锈钢版本 A1：

亮色螺纹套筒。

柱塞顶销经硬化并打磨处理，亮色。

柱塞顶销未经硬化并打磨处理，亮色。

## 不锈钢版本 A4：

亮色螺纹套筒。

柱塞顶销经打磨和化学镀镍处理。

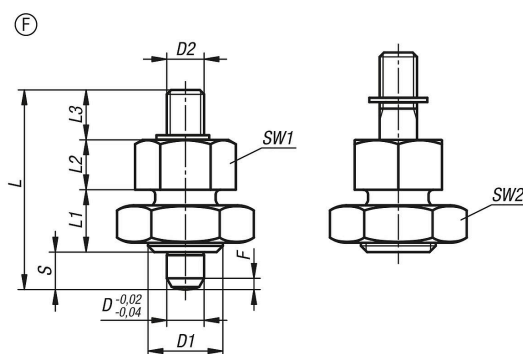
柱塞顶销经打磨处理，亮色。

## 提示：

所使用的材料可广泛应用。

对于耐腐蚀性要求极高的情况，建议使用 A4 不锈钢制分度销。

## 图纸



## 商品概述

订货号	类型	主体材料	金属键	主体表面	尺寸	锁紧螺母	D	D1	D2
03092-6903	F	钢制	-	硬化处理	9	带锁紧螺母	3	M6x0,75	M2

## 商品概述

订货号	类型	主体材料	金属键	主体表面	尺寸	锁紧螺母	D	D1	D2
03092-6004	F	钢制	-	硬化处理	0	带锁紧螺母	4	M8x1	M3
03092-6105	F	钢制	-	硬化处理	1	带锁紧螺母	5	M10x1	M4
03092-6206	F	钢制	-	硬化处理	2	带锁紧螺母	6	M12x1,5	M6
03092-6308	F	钢制	-	硬化处理	3	带锁紧螺母	8	M16x1,5	M8
03092-6410	F	钢制	-	硬化处理	4	带锁紧螺母	10	M20x1,5	M8
03092-16903	F	不锈钢	1.4305	未硬化处理	9	带锁紧螺母	3	M6x0,75	M2
03092-16004	F	不锈钢	1.4305	未硬化处理	0	带锁紧螺母	4	M8x1	M3
03092-16105	F	不锈钢	1.4305	未硬化处理	1	带锁紧螺母	5	M10x1	M4
03092-16206	F	不锈钢	1.4305	未硬化处理	2	带锁紧螺母	6	M12x1,5	M6
03092-16308	F	不锈钢	1.4305	未硬化处理	3	带锁紧螺母	8	M16x1,5	M8
03092-16410	F	不锈钢	1.4305	未硬化处理	4	带锁紧螺母	10	M20x1,5	M8
03092-06903	F	不锈钢	1.4034	硬化处理	9	带锁紧螺母	3	M6x0,75	M2
03092-06004	F	不锈钢	1.4034	硬化处理	0	带锁紧螺母	4	M8x1	M3
03092-06105	F	不锈钢	1.4034	硬化处理	1	带锁紧螺母	5	M10x1	M4
03092-06206	F	不锈钢	1.4034	硬化处理	2	带锁紧螺母	6	M12x1,5	M6
03092-06308	F	不锈钢	1.4034	硬化处理	3	带锁紧螺母	8	M16x1,5	M8
03092-06410	F	不锈钢	1.4034	硬化处理	4	带锁紧螺母	10	M20x1,5	M8
03092-76903	F	不锈钢	1.4404	亮色	9	带锁紧螺母	3	M6x0,75	M2
03092-76004	F	不锈钢	1.4404	亮色	0	带锁紧螺母	4	M8x1	M3
03092-76105	F	不锈钢	1.4404	亮色	1	带锁紧螺母	5	M10x1	M4
03092-76206	F	不锈钢	1.4404	亮色	2	带锁紧螺母	6	M12x1,5	M6
03092-76308	F	不锈钢	1.4404	亮色	3	带锁紧螺母	8	M16x1,5	M8
03092-76410	F	不锈钢	1.4404	亮色	4	带锁紧螺母	10	M20x1,5	M8
03092-66903	F	不锈钢	1.4404	镀镍	9	带锁紧螺母	3	M6x0,75	M2
03092-66004	F	不锈钢	1.4404	镀镍	0	带锁紧螺母	4	M8x1	M3
03092-66105	F	不锈钢	1.4404	镀镍	1	带锁紧螺母	5	M10x1	M4
03092-66206	F	不锈钢	1.4404	镀镍	2	带锁紧螺母	6	M12x1,5	M6
03092-66308	F	不锈钢	1.4404	镀镍	3	带锁紧螺母	8	M16x1,5	M8
03092-66410	F	不锈钢	1.4404	镀镍	4	带锁紧螺母	10	M20x1,5	M8

订货号	Fx30°	行程 S	L	L1	L2	L3	SW1	SW2	初始位置 弹簧弹力 F1 约 N	终点位置 弹簧弹力 F2 约 N
03092-6903	0,8	3,5	18	6	5	3,5	8	10	4	10
03092-6004	1	4	23	6	6	7	10	13	4	12
03092-6105	1,3	5	28	8	7	8	13	17	5	12
03092-6206	1,8	6	32	10	8	8	14	19	6	14
03092-6308	2,3	8	42	12	10	12	19	24	14	28
03092-6410	2,8	10	49	15	12	12	22	30	15	32
03092-16903	0,8	3,5	18	6	5	3,5	8	10	4	10
03092-16004	1	4	23	6	6	7	10	13	4	12
03092-16105	1,3	5	28	8	7	8	13	17	5	12
03092-16206	1,8	6	32	10	8	8	14	19	6	14
03092-16308	2,3	8	42	12	10	12	19	24	14	28
03092-16410	2,8	10	49	15	12	12	22	30	15	32
03092-06903	0,8	3,5	18	6	5	3,5	8	10	4	10
03092-06004	1	4	23	6	6	7	10	13	4	12
03092-06105	1,3	5	28	8	7	8	13	17	5	12
03092-06206	1,8	6	32	10	8	8	14	19	6	14
03092-06308	2,3	8	42	12	10	12	19	24	14	28
03092-06410	2,8	10	49	15	12	12	22	30	15	32
03092-76903	0,8	3,5	18	6	5	3,5	8	10	4	10
03092-76004	1	4	23	6	6	7	10	13	4	12
03092-76105	1,3	5	28	8	7	8	13	17	5	12
03092-76206	1,8	6	32	10	8	8	14	19	6	14
03092-76308	2,3	8	42	12	10	12	19	24	14	28
03092-76410	2,8	10	49	15	12	12	22	30	15	32
03092-66903	0,8	3,5	18	6	5	3,5	8	10	4	10
03092-66004	1	4	23	6	6	7	10	13	4	12
03092-66105	1,3	5	28	8	7	8	13	17	5	12
03092-66206	1,8	6	32	10	8	8	14	19	6	14
03092-66308	2,3	8	42	12	10	12	19	24	14	28
03092-66410	2,8	10	49	15	12	12	22	30	15	32

商品概述

---